

MERCADO DE RESSEGUROS LOCAL

JAN A ABRIL - 2010

RESULTADOS

07-07-2010

De acordo com os dados divulgados pela SUSEP sobre o Mercado de Resseguro Local (um mês anterior a divulgação do mercado de seguros) no período de janeiro a abril de 2010 apurou-se um Lucro Líquido de R\$ 68,1 milhões contra um Prejuízo no mesmo período do ano passado de R\$ 5,4 milhões.

Esse desempenho está relacionado com a redução da sinistralidade retida em 35 pontos percentuais. Parte é devido à queda da sinistralidade nos grupos Patrimonial, Responsabilidades e Transportes. A outra parte se deve em função de menor constituição de provisões técnicas (IBNR e IBNER) devido à drástica redução dos negócios.

O volume de prêmios atingiu o montante de R\$ 818 milhões contra R\$ 1.350 milhões de 2009, uma queda nominal de 39%. No tópico referente a Estrutura de Produção poderemos ver as principais perdas em relação ao ano passado.

É importante destacar que o Mercado Local vem apresentado sucessivas quedas na retenção de negócios. No ano passado conseguiu reter 99% das cessões geradas pelo mercado de seguros passando para 65% no período em foco.

As despesas de comercialização apresentaram um crescimento importante, representando 20% dos prêmios ganhos contra 14% do ano anterior (aumento da concorrência?).

As Outras Receitas / Despesas Operacionais sofreram um crescimento relevante. Aqui temos o registro das Participações nos Lucros das Operações de Resseguro. No ano passado representavam 2% dos prêmios ganhos passando para 10% em 2010.

As Despesas Administrativas apresentaram um crescimento compatível com a inflação média do período. Contudo, em função da queda nas vendas passaram a representar 14% dos prêmios ganhos contra 11% do ano anterior (perdas de escala).

Por fim o Resultado Financeiro apresentou uma queda nominal de 10% em função da redução da taxa básica de juros (em alta). Esse ano as aplicações renderam 10,53% ao ano contra 13,86% ao ano de 2009.

A seguir apresento o DRE.

**JAN A ABRIL DE
2010**
MERCADO DE RESSEGUROS LOCAL
RESULTADOS
R\$

	2009	%	2010	%	% Crescimento
PRÊMIOS EMITIDOS DE RESSEGURO	R\$ 1.350.598.488	100,0%	R\$ 818.499.687	100,0%	-39,4%
PRÊMIOS CEDIDOS DE RETROCESSÃO	-R\$ 675.574.620	-50,0%	-R\$ 241.735.600	-29,5%	-64,2%
PRÊMIOS RETIDOS	R\$ 675.023.868	50,0%	R\$ 576.764.087	70,5%	-14,6%
INCREMENTO PROVISÕES TÉCNICAS	-R\$ 67.083.071	-5,0%	-R\$ 63.002.156	-7,7%	-6,1%
PRÊMIOS GANHOS	R\$ 607.940.797	100,0%	R\$ 513.761.931	100,0%	-15,5%
SINISTROS RETIDOS					
Sinistros pagos	-R\$ 994.468.267	-163,6%	-R\$ 683.403.061	-133,0%	-31,3%
Recuperação Sinistros (% sinistros pagos)	R\$ 496.902.431	-50,0%	R\$ 382.167.247	-55,9%	-23,1%
Sinistros Líquidos	-R\$ 497.565.836	-81,8%	-R\$ 301.235.814	-58,6%	-39,5%
Incremento de Provisões	-R\$ 77.086.911	-12,7%	-R\$ 11.176.286	-2,2%	-85,5%
Sinistros Retidos	-R\$ 574.652.747	-94,5%	-R\$ 312.412.100	-60,8%	-45,6%
MARGEM TÉCNICA	R\$ 33.288.050	5,5%	R\$ 201.349.831	39,2%	504,9%
DESPEAS COM COMERCIALIZAÇÃO	-R\$ 85.790.933	-14,1%	-R\$ 102.392.773	-19,9%	19,4%
OUTRAS RECEITAS / DESPEAS OPERACIONAIS	-R\$ 17.235.039	-2,8%	-R\$ 51.727.126	-10,1%	200,1%
MARGEM DE CONTRIBUIÇÃO	-R\$ 69.737.922	-11,5%	R\$ 47.229.932	9,2%	*
DESPEAS ADMINISTRATIVAS	-R\$ 66.562.206	-10,9%	-R\$ 70.987.603	-13,8%	6,6%
DESPEAS COM IMPOSTOS	-R\$ 34.675.356	-5,7%	-R\$ 14.186.164	-2,8%	-59,1%
RESULTADO INDUSTRIAL	-R\$ 170.975.484	-28,1%	-R\$ 37.943.835	-7,4%	-77,8%
RESULTADO FINANCEIRO	R\$ 163.714.312	26,9%	R\$ 147.209.731	28,7%	-10,1%
RESULTADO OPERACIONAL	-R\$ 7.261.172	-1,2%	R\$ 109.265.896	21,3%	*
RESULTADO PATRIMONIAL	R\$ 9.650.171		R\$ 13.404.587		38,9%
RESULTADO NÃO OPERACIONAL	R\$ 0		R\$ 0		0,0%
RESULTADO ANTES DE TRIBUTOS	R\$ 2.388.999		R\$ 122.670.483		>1000,0%
DESPEAS COM TRIBUTOS	-R\$ 7.398.625		-R\$ 54.196.621		632,5%
PARTICIPAÇÃO NOS RESULTADOS	-R\$ 411.695		-R\$ 422.975		2,7%
LUCRO / PREJUÍZO LÍQUIDO	-R\$ 5.421.321		R\$ 68.050.887		*

INDICADORES

% aa	2009	2010	
TAXA MÉDIA RETORNO DO PATRIMÔNIO	-0,72%	8,51%	
TAXA MÉDIA DE APLICAÇÃO FINANCEIRA	13,86%	10,53%	
VOLUME DE PROVISÕES TÉCNICAS	R\$ 7.966.802.962	R\$ 6.736.021.620	-15,4%
PATRIMÔNIO LÍQUIDO	R\$ 2.216.129.567	R\$ 2.498.197.471	12,7%
ATIVOS FINANCEIROS CURTO E LONGO PRAZO	R\$ 5.183.225.133	R\$ 5.064.318.884	-2,3%

Detalhando os números por operadora temos:

CASTIGLIONE (MLRV)

JAN A ABRIL - 2010	MERCADO	ACE - RE	IRB - RE	JM - RE	MAPFRE RE	MUNCHENER RE	XL - RE
% MARKET SHARE	100,00%	0,03%	64,09%	4,06%	10,71%	13,42%	7,70%
% CESSÃO RETROCESSÃO	29,53%	0,00%	19,38%	64,43%	54,41%	45,64%	33,11%
% SINISTALIDADE S/ PG S/ PROVISÕES	58,63%	0,00%	64,31%	0,02%	16,94%	55,68%	9,91%
% RECUPERAÇÃO DE SINISTROS	55,92%	0,00%	57,39%	108,46%	47,40%	40,11%	45,63%
% SINISTALIDADE S/ PG C/ PROVISÕES	60,81%	30,75%	61,99%	-3,06%	71,31%	57,75%	54,78%
% DESPESAS COMERCIALIZAÇÃO	19,93%	0,30%	19,66%	11,52%	17,35%	21,02%	30,18%
% DESPESAS ADMINISTRATIVAS	13,82%	281,42%	13,62%	22,75%	7,55%	12,99%	25,23%
% RENTABILIDADE OPERACIONAL	21,27%	-82,58%	22,49%	111,26%	8,42%	12,33%	0,41%
TAXA MÉDIA DE RETORNO PATRIMÔNIO - % aa	8,51%	-0,28%	8,76%	16,47%	4,93%	13,68%	0,02%
TAXA MÉDIA APLICAÇÃO FINANCEIRA - % aa	10,53%	1,42%	10,65%	8,30%	8,92%	13,78%	8,11%
PROVISÕES TÉCNICAS	R\$ 6.736.021.620	R\$ 166.583	R\$ 5.986.416.682	R\$ 159.393.218	-R\$ 6.372.453	R\$ 448.164.265	R\$ 148.253.324
% PARTICIPAÇÃO	100,0%	0,0%	88,9%	2,4%	-0,1%	6,7%	2,2%

JAN A ABRIL - 2009	MERCADO	ACE - RE	IRB - RE	JM - RE	MAPFRE RE	MUNCHENER RE	XL - RE
% MARKET SHARE	100,00%	0,00%	81,02%	6,26%	0,32%	8,48%	3,91%
% CESSÃO RETROCESSÃO	50,02%	0,00%	48,04%	84,70%	40,74%	49,77%	36,75%
% SINISTALIDADE S/ PG S/ PROVISÕES	81,84%	0,00%	86,80%	5,93%	128,57%	0,34%	0,00%
% RECUPERAÇÃO DE SINISTROS	49,97%	0,00%	49,98%	60,00%	43,14%	40,00%	100,00%
% SINISTALIDADE S/ PG C/ PROVISÕES	94,52%	0,00%	97,06%	8,41%	140,07%	62,33%	56,52%
% DESPESAS COMERCIALIZAÇÃO	14,11%	0,00%	13,37%	3,82%	0,34%	33,95%	10,01%
% DESPESAS ADMINISTRATIVAS	10,95%	0,00%	9,68%	11,69%	87,89%	22,93%	97,17%
% RENTABILIDADE OPERACIONAL	-1,19%	0,00%	-3,65%	135,29%	24,46%	12,61%	39,57%
TAXA MÉDIA DE RETORNO PATRIMÔNIO - % aa	-0,72%	0,00%	-2,08%	21,21%	1,23%	4,95%	1,82%
TAXA MÉDIA APLICAÇÃO FINANCEIRA - % aa	13,86%	0,00%	14,10%	12,29%	11,49%	11,33%	11,19%
PROVISÕES TÉCNICAS	R\$ 7.966.802.962	R\$ 0	R\$ 7.785.317.916	R\$ 28.008.444	-R\$ 24.991	R\$ 121.462.695	R\$ 32.038.900
% PARTICIPAÇÃO	100,0%	0,0%	97,7%	0,4%	0,0%	1,5%	0,4%

PRODUÇÃO:

O Mercado de Seguros produziu um volume de cessão de resseguro de R\$ 1,2 bilhão contra R\$ 1,4 bilhão de 2009, uma queda nominal de 10%.

Já o Mercado Local apresentou uma redução de 40%, em função, principalmente, da diminuição no nível de retenção de negócios. Em 2009 a retenção representava 99% dos prêmios de resseguro gerado no mercado de seguros. Atualmente é de 65%.

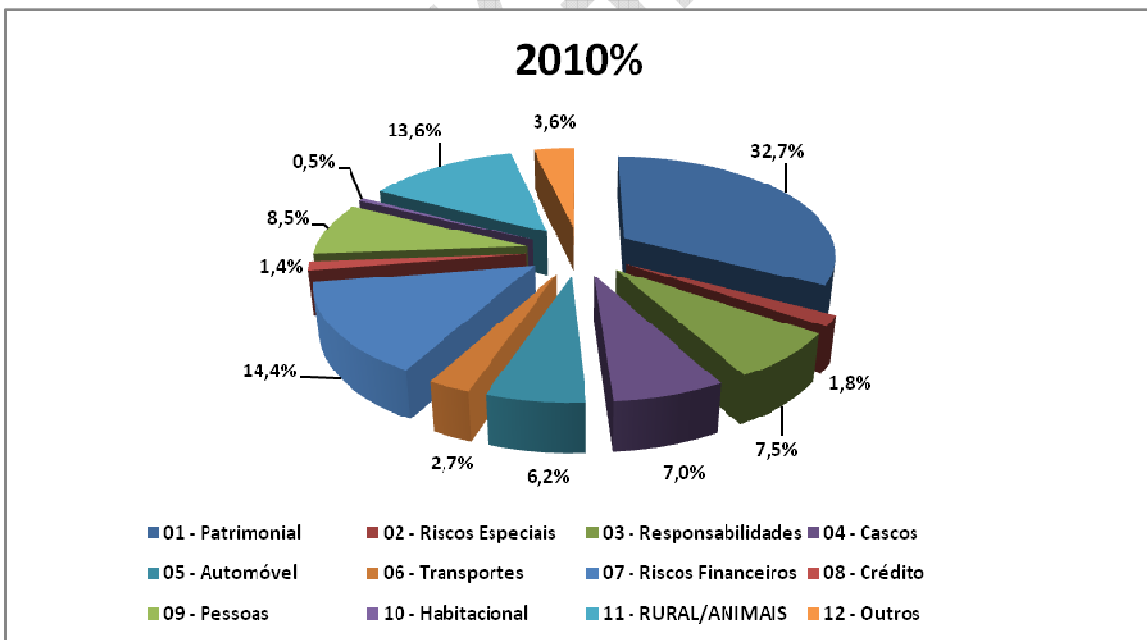
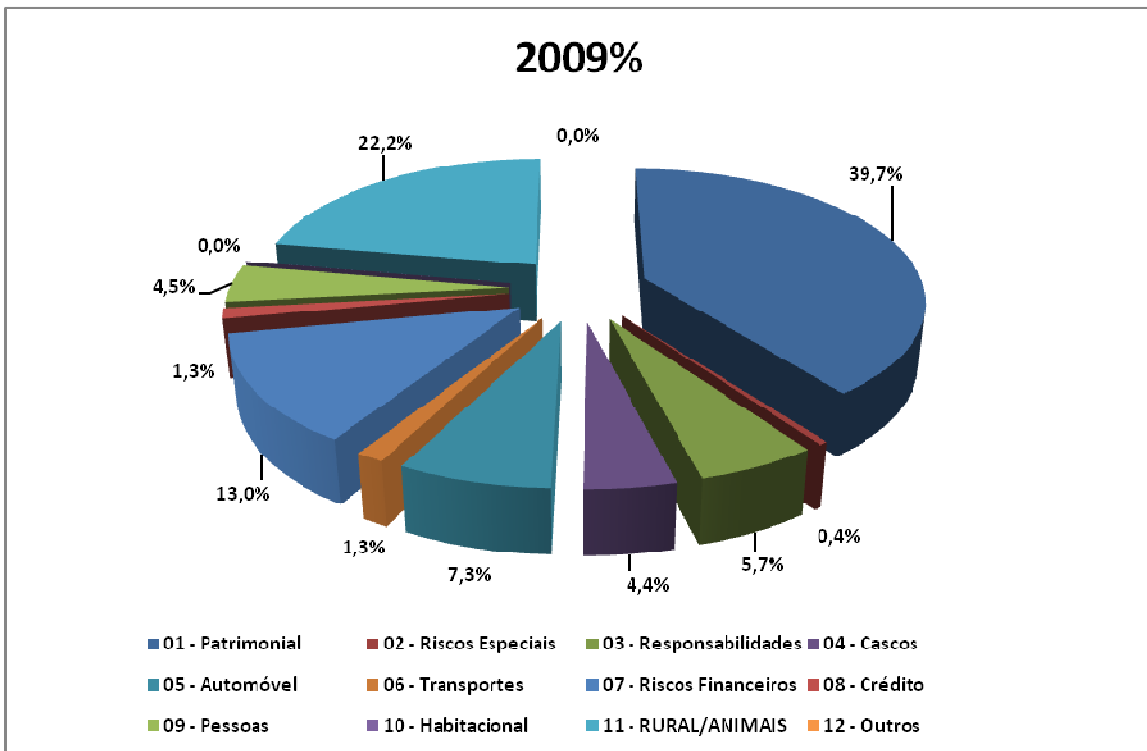
No período em questão praticamente quase todos os grupos tiveram quedas importantes em relação ao ano passado, excetuando somente os Riscos Especiais, Transportes, Pessoas e Outros.

PREMIOS DE RESSEGURO SEM EXTERIOR

JAN A ABRIL DE 2010

R\$

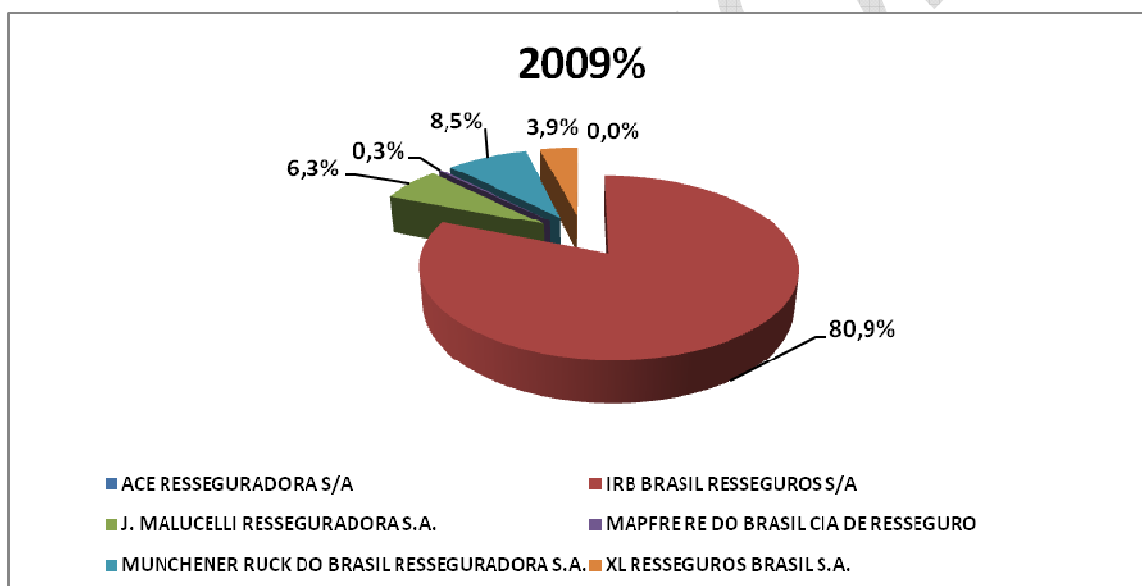
Grupo	Prêmios de Resseguro - 2009	%	Prêmios de Resseguro - 2010	%	% Crescimento
01 - Patrimonial	534.221.383	39,7%	263.054.677	32,7%	-50,8%
02 - Riscos Especiais	5.976.234	0,4%	14.155.878	1,8%	136,9%
03 - Responsabilidades	77.314.690	5,7%	60.216.705	7,5%	-22,1%
04 - Cascos	58.885.467	4,4%	56.415.453	7,0%	-4,2%
05 - Automóvel	98.468.477	7,3%	50.110.915	6,2%	-49,1%
06 - Transportes	17.991.148	1,3%	21.694.715	2,7%	20,6%
07 - Riscos Financeiros	175.342.271	13,0%	116.027.101	14,4%	-33,8%
08 - Crédito	17.251.590	1,3%	11.116.419	1,4%	-35,6%
09 - Pessoas	60.571.046	4,5%	68.028.529	8,5%	12,3%
10 - Habitacional	123.858	0,0%	4.162.117	0,5%	>1000,0%
11 - RURAL/ANIMAIS	298.395.208	22,2%	109.389.830	13,6%	-63,3%
12 - Outros	144.715	0,0%	29.011.142	3,6%	>1000,0%
Totais	1.344.686.087	100,0%	803.383.481	100,0%	-40,3%
PREMIOS GERADOS PELO MERCADO SEGUROS	1.362.502.113		1.227.832.385		-9,9%
NÍVEL DE RETENÇÃO MERCADO INTERNO	98,69%		65,43%		

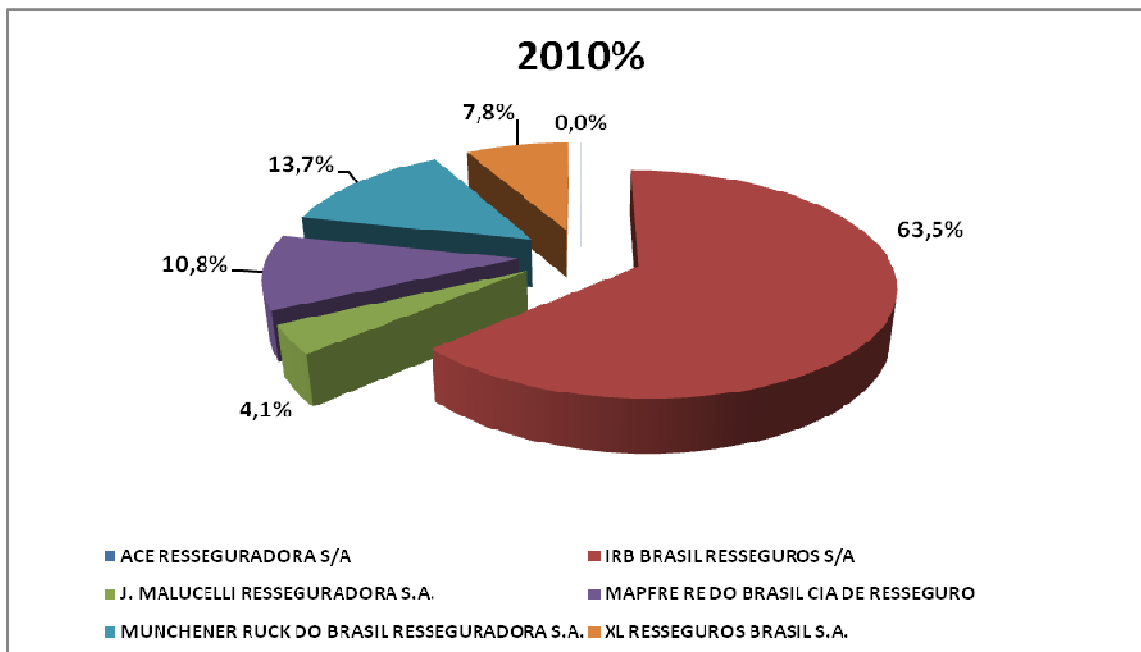


PREMIOS DE RESSEGURO SEM EXTERIOR

R\$

Empresa	Prêmios de Resseguro -2009	%	Prêmios de Resseguro - 2010	%	% Crescimento
ACE RESSEGURO S/A	0	0,0%	214.303	0,0%	0,0%
IRB BRASIL RESSEGUROS S/A	1.088.218.311	80,9%	509.998.210	63,5%	-53,1%
J. MALUCELLI RESSEGURO S.A.	84.757.711	6,3%	33.195.519	4,1%	-60,8%
MAPFRE RE DO BRASIL CIA DE RESSEGURO	4.359.351	0,3%	87.134.549	10,8%	>1000,0%
MUNCHENER RUCK DO BRASIL RESSEGURO S.A.	114.557.003	8,5%	109.828.011	13,7%	-4,1%
XL RESSEGUROS BRASIL S.A.	52.793.711	3,9%	63.012.890	7,8%	19,4%
Totais	1.344.686.087	100,0%	803.383.482	100,0%	-40,3%

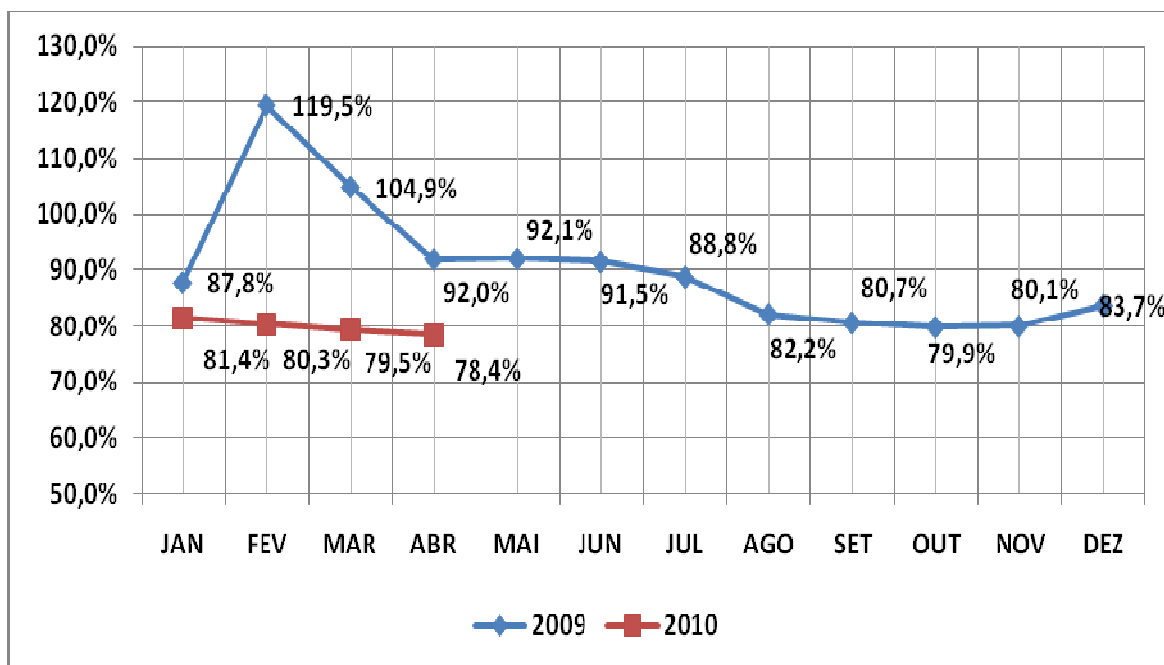




Destaco a significativa queda dos negócios do IRB – RE.

Detalhando o histórico dos negócios de resseguro entre o total gerado no segmento de seguros e o retido no mercado local de resseguros, temos:

SEGUROS	Prêmio Cedido - Total	Prêmio Cedido - MI	% Retenção	Prêmio Cedido - Total	Prêmio Cedido - MI	% Retenção
200901	449.788.810	394.879.110	87,8%	449.788.810	394.879.110	87,8%
200902	276.921.539	473.594.178	171,0%	726.710.349	868.473.288	119,5%
200903	364.977.973	276.573.958	75,8%	1.091.688.322	1.145.047.246	104,9%
200904	370.130.157	199.638.842	53,9%	1.461.818.479	1.344.686.088	92,0%
200905	351.068.095	324.608.928	92,5%	1.812.886.574	1.669.295.016	92,1%
200906	380.112.243	338.116.711	89,0%	2.192.998.817	2.007.411.727	91,5%
200907	341.605.361	243.096.297	71,2%	2.534.604.178	2.250.508.024	88,8%
200908	475.913.149	222.731.441	46,8%	3.010.517.327	2.473.239.465	82,2%
200909	375.122.047	257.504.598	68,6%	3.385.639.374	2.730.744.063	80,7%
200910	399.293.630	293.055.736	73,4%	3.784.933.004	3.023.799.799	79,9%
200911	356.782.462	291.709.386	81,8%	4.141.715.466	3.315.509.185	80,1%
200912	302.376.068	405.399.780	134,1%	4.444.091.534	3.720.908.965	83,7%
201001	387.187.332	211.422.409	54,6%	4.831.278.866	3.932.331.374	81,4%
201002	302.623.411	190.464.550	62,9%	5.133.902.277	4.122.795.924	80,3%
201003	345.677.082	231.364.596	66,9%	5.479.579.359	4.354.160.520	79,5%
201004	291.839.352	170.131.926	58,3%	5.771.418.711	4.524.292.446	78,4%
Totais	5.771.418.712	4.524.292.446	78,4%			



SINISTRALIDADE E RECUPERAÇÃO DE SINISTROS:

Como comentado no início do relatório a redução da sinistralidade foi decisiva para a geração de lucros em 2010.

Os quadros que se seguem avaliam a sinistralidade considerando os Sinistros Líquidos de Recuperação divididos pelos Prêmios Retidos. Aos incrementos da IBNR e IBNER se encontram distorcidos. Complementando temos o nível de recuperação de sinistros formado pela divisão das Recuperações + Salvados + Ressarcimentos pelos sinistros pagos.

Vale ainda destacar o nível de cessão de riscos via retrocessão.

% CESSÃO DE RETROCESSÃO

%

Grupo	2009%	2010%
01 - Patrimonial	74,3%	56,6%
02 - Riscos Especiais	271,9%	89,8%
03 - Responsabilidades	69,1%	33,2%
04 - Cascos	131,2%	51,3%
05 - Automóvel	2,5%	1,9%
06 - Transportes	32,3%	10,0%
07 - Riscos Financeiros	-25,4%	-13,0%
08 - Crédito	116,3%	67,7%
09 - Pessoas	45,0%	15,0%
10 - Habitacional	0,0%	0,0%
11 - RURAL/ANIMAIS	34,3%	35,1%
12 - Outros	0,0%	0,0%
Totais	50,0%	30,5%

NÍVEL DE CESSÃO DE RETROCESSÃO

%

Empresa	2009%	2010%
ACE RESSEGURADORA S/A	0,00%	0,0%
IRB BRASIL RESSEGUROS S/A	48,04%	19,4%
J. MALUCCELLI RESSEGURADORA S.A.	84,51%	47,9%
MAPFRE RE DO BRASIL CIA DE RESSEGURO	40,74%	54,4%
MUNCHENER RUCK DO BRASIL RESSEGURADORA S.A.	49,77%	45,6%
XL RESSEGUROS BRASIL S.A.	36,75%	33,1%
Totais	50,01%	29,1%

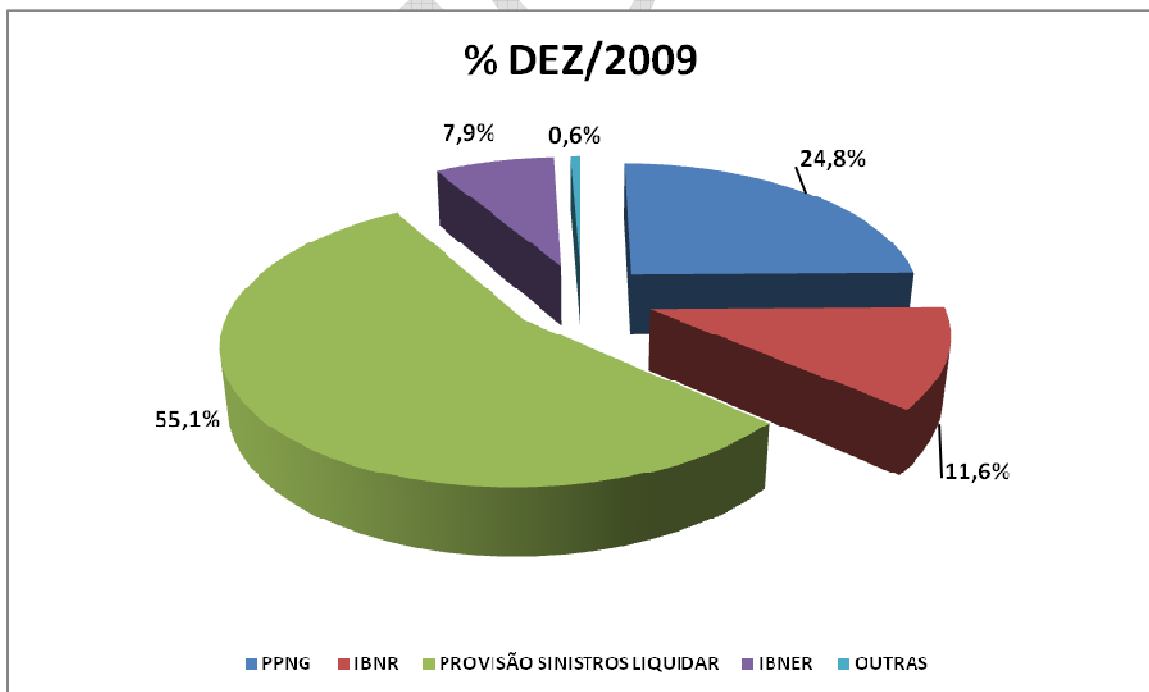
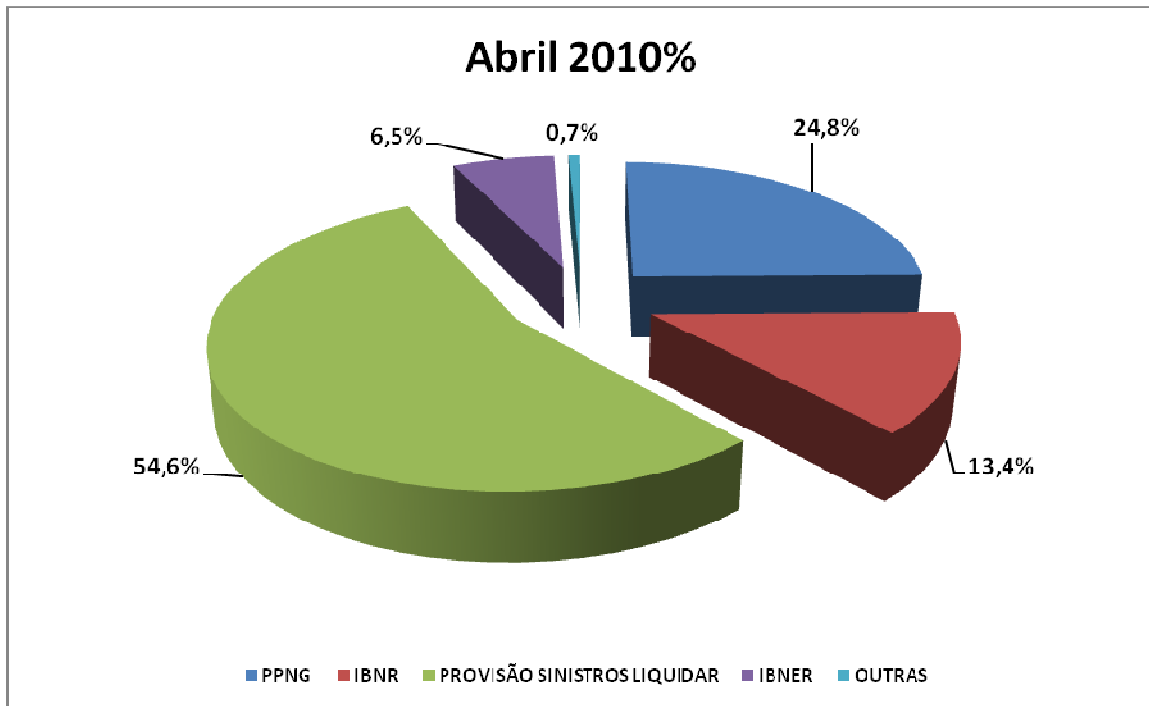
SINISTROS
2009
2010
Sinistralidade Líquida

Grupo	Prêmios Retidos	Sinistros Líquidos	% S/P	Prêmios Retidos	Sinistros Líquidos	% S/P
01 - Patrimonial	137.265.057	212.446.369	154,77%	114.287.703	91.243.858	79,84%
02 - Riscos Especiais	-21.733.672	541.208	-2,49%	1.465.760	1.571.893	107,24%
03 - Responsabilidades	23.912.885	29.005.081	121,29%	40.203.357	18.841.345	46,87%
04 - Cascos	-18.346.335	73.640.843	*	27.471.359	10.410.336	37,90%
05 - Automóvel	95.982.380	42.861.082	44,66%	49.179.203	44.009.490	89,49%
06 - Transportes	12.183.752	26.113.392	214,33%	19.518.282	8.799.997	45,09%
07 - Riscos Financeiros	219.813.698	16.889.177	7,68%	144.678.432	18.254.969	12,62%
08 - Crédito	-2.813.290	10.600.379	*	3.589.915	589.752	16,43%
09 - Pessoas	33.327.056	26.403.719	79,23%	57.818.323	28.195.258	48,77%
10 - Habitacional	123.858	2.040.054	>1000,0%	4.162.117	4.136.605	99,39%
11 - RURAL/ANIMAIS	195.935.822	54.985.645	28,06%	70.991.216	35.905.463	50,58%
12 - Outros	-437.262	1.857.526	*	43.398.419	24.588.197	56,66%
Totais	675.213.950	497.384.475	73,66%	576.764.086	286.547.163	49,68%

**SINISTROS
RECUPERAÇÃO DE
SINISTROS**
2009
2010

Grupo	Sinistros Pagos	Recuperação de Sinistros (R\$)	% Recuperação	Sinistros Pagos	Recuperação de Sinistros (R\$)	% Recuperação
01 - Patrimonial	512.018.749	299.572.380	58,51%	259.286.107	168.042.249	64,81%
02 - Riscos Especiais	15.951.992	15.410.784	96,61%	2.734.072	1.162.179	42,51%
03 - Responsabilidades	40.387.451	11.382.370	28,18%	23.767.235	4.925.890	20,73%
04 - Cascos	198.757.474	125.116.631	62,95%	106.055.705	95.645.369	90,18%
05 - Automóvel	44.495.664	1.634.582	3,67%	45.540.129	1.530.639	3,36%
06 - Transportes	32.833.773	6.720.381	20,47%	12.444.306	3.644.309	29,28%
07 - Riscos Financeiros	20.411.519	3.522.342	17,26%	19.407.529	1.152.560	5,94%
08 - Crédito	23.875.569	13.275.190	55,60%	46.741.649	46.151.897	98,74%
09 - Pessoas	32.861.979	6.458.260	19,65%	38.867.098	10.671.840	27,46%
10 - Habitacional	2.040.054	0	0,00%	4.136.605	0	0,00%
11 - RURAL/ANIMAIS	68.594.251	13.608.606	19,84%	85.145.781	49.240.318	57,83%
12 - Outros	1.857.526	0	0,00%	24.588.197	0	0,00%
Totais	994.086.001	496.701.525	49,97%	668.714.416	382.167.247	57,15%

PROVISÕES TÉCNICAS:



CASTIGLIONE (MLRV)

JAN A ABRIL - 2010

Empresa	PPNG (R\$)	PPNGRVNE (R\$)	IBNR (R\$)	PSL (R\$)	IBNER (R\$)	PET (R\$)	TOTAL
ACE RESSEGURADORA S/A	119.848	25.520	21.215	0	0	0	166.583
IRB BRASIL RESSEGUROS S/A	445.743.709	738.602.601	715.402.718	3.602.314.759	441.423.986	42.928.909	5.986.416.682
J. MALUCELLI RESSEGURADORA S.A.	153.025.074	2.005.482	9.866	4.352.796	0	0	159.393.218
MAPFRE RE DO BRASIL CIA DE RESSEGURO	972.318	-4.440.642	-720.829	1.063.963	-3.247.263	0	-6.372.453
MUNCHENER RUCK DO BRASIL RESSEGURADORA S.A.	223.176.160	0	164.251.853	55.666.565	0	5.069.687	448.164.265
XL RESSEGUROS BRASIL S.A.	110.087.573	0	25.107.024	12.917.256	0	141.471	148.253.324
Totais	933.124.682	736.192.962	904.071.847	3.676.315.339	438.176.723	48.140.067	6.736.021.620

JAN A DEZ - 2009	PPNG (R\$)	PPNGRVNE (R\$)	IBNR (R\$)	PSL (R\$)	IBNER (R\$)	PET (R\$)	TOTAL
ACE RESSEGURADORA S/A	0	0	0	0	0	0	0
IRB BRASIL RESSEGUROS S/A	580.437.209	798.735.917	632.474.466	3.770.167.982	540.048.756	38.079.017	6.359.943.347
J. MALUCELLI RESSEGURADORA S.A.	28.133.912	1.845.715	228.276	1.935.302	0	0	32.143.205
MAPFRE RE DO BRASIL CIA DE RESSEGURO	-11.212.045	13.319.223	55.661	-1.272.154	3.687.228	0	4.577.913
MUNCHENER RUCK DO BRASIL RESSEGURADORA S.A.	220.659.690	0	152.112.871	16.728.834	0	4.863.369	394.364.764
XL RESSEGUROS BRASIL S.A.	76.108.019	0	12.909.493	11.862.277	0	74.891	100.954.680
Totais	894.126.784	813.900.854	797.780.767	3.799.422.242	543.735.984	43.017.277	6.891.983.908

Luiz Roberto Castiglione
Membro da ANSP e do Instituto Roncarati de Seguros