

**MERCADO BRASILEIRO DE SEGUROS**  
**RESPONSABILIDADE CIVIL**  
**RESULTADOS E INDICADORES – JAN A MAIO 2010**  
**08-07-2010**

**MERCADO BRASILEIRO DE SEGUROS  
RESPONSABILIDADE CIVIL**

Esse conjunto encerrou o período com um volume de vendas de R\$ 305 milhões contra R\$ 266 milhões de 2009, um crescimento nominal de 15% (superior a inflação média do período – IGPM).

Sua Margem passou a representar 38% dos prêmios ganhos contra 51% no ano passado. O agravamento da sinistralidade nas carteiras de RC – Geral e D&O respondem pela queda da margem.

Em termos de cessão de resseguros não tivemos nenhuma alteração expressiva.

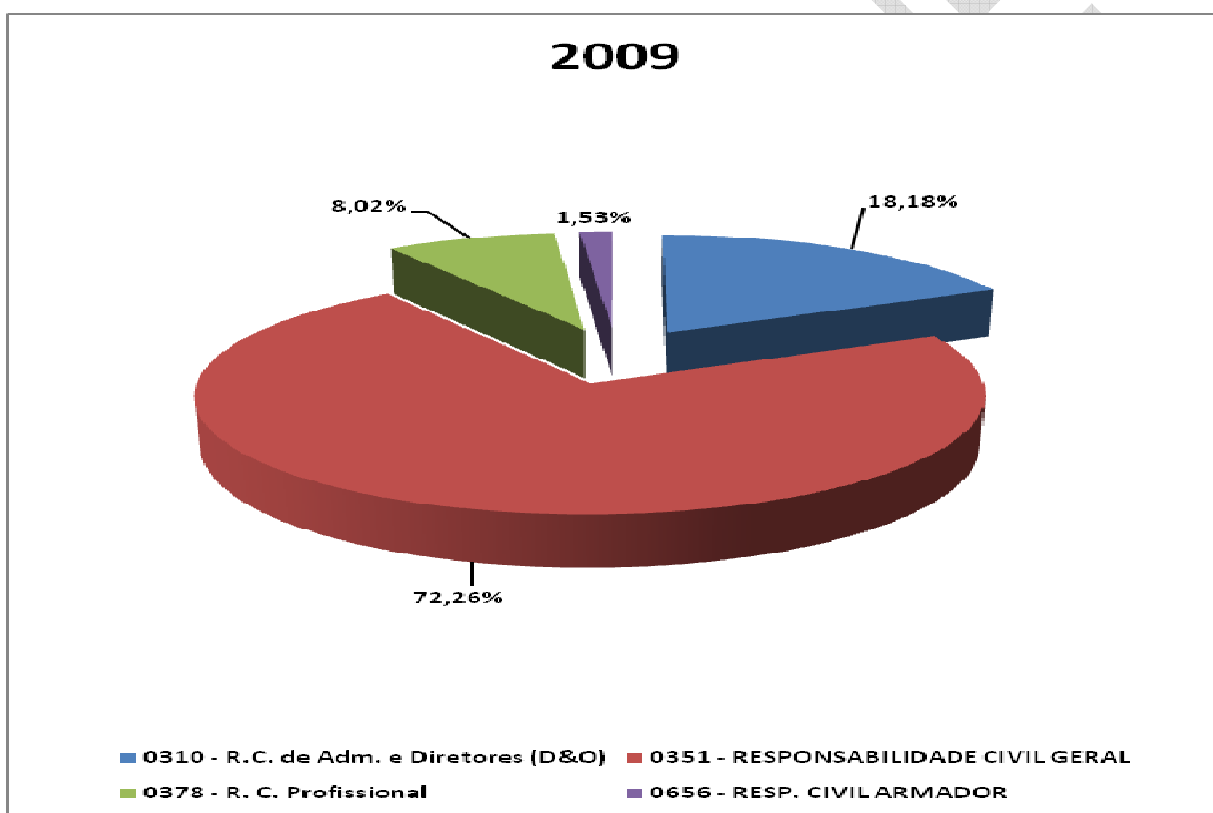
**MERCADO BRASILEIRO DE SEGUROS****TOTAL****RESPONSABILIDADES**

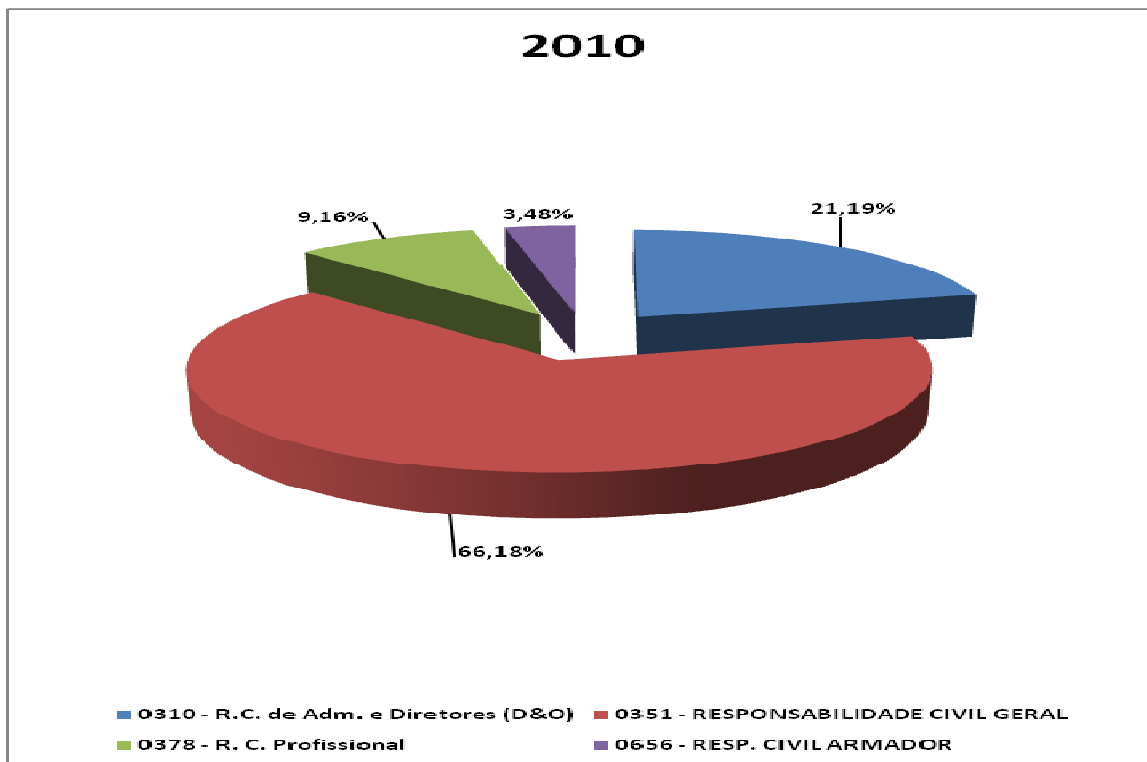
R\$

	2009	%	2010	%	Varição
PRÊMIOS EMTIDOS	266.732.247,00	100,00%	305.408.165,00	100,00%	14,50%
PRÊMIOS RESSEGURADOS	124.591.639,00	46,71%	145.281.553,00	47,57%	16,61%
PRÊMIOS RETIDOS	142.140.608,00	53,29%	160.126.612,00	52,43%	12,65%
INCREMENTO PROVISÕES	-5.544.633,00	-2,08%	6.038.043,00	1,98%	*
PRÊMIOS GANHOS	147.685.241,00	100,00%	154.088.569,00	100,00%	4,34%
<b>SINISTROS RETIDOS</b>	<b>45.634.916,00</b>	<b>30,90%</b>	<b>67.208.528,00</b>	<b>43,62%</b>	<b>47,27%</b>
MARGEM TÉCNICA	102.050.325,00	69,10%	86.880.041,00	56,38%	-14,87%
COMERCIALIZAÇÃO	26.723.386,00	18,09%	29.101.458,00	18,89%	8,90%
MARGEM DE CONTRIBUIÇÃO	75.326.939,00	51,01%	57.778.583,00	37,50%	-23,30%

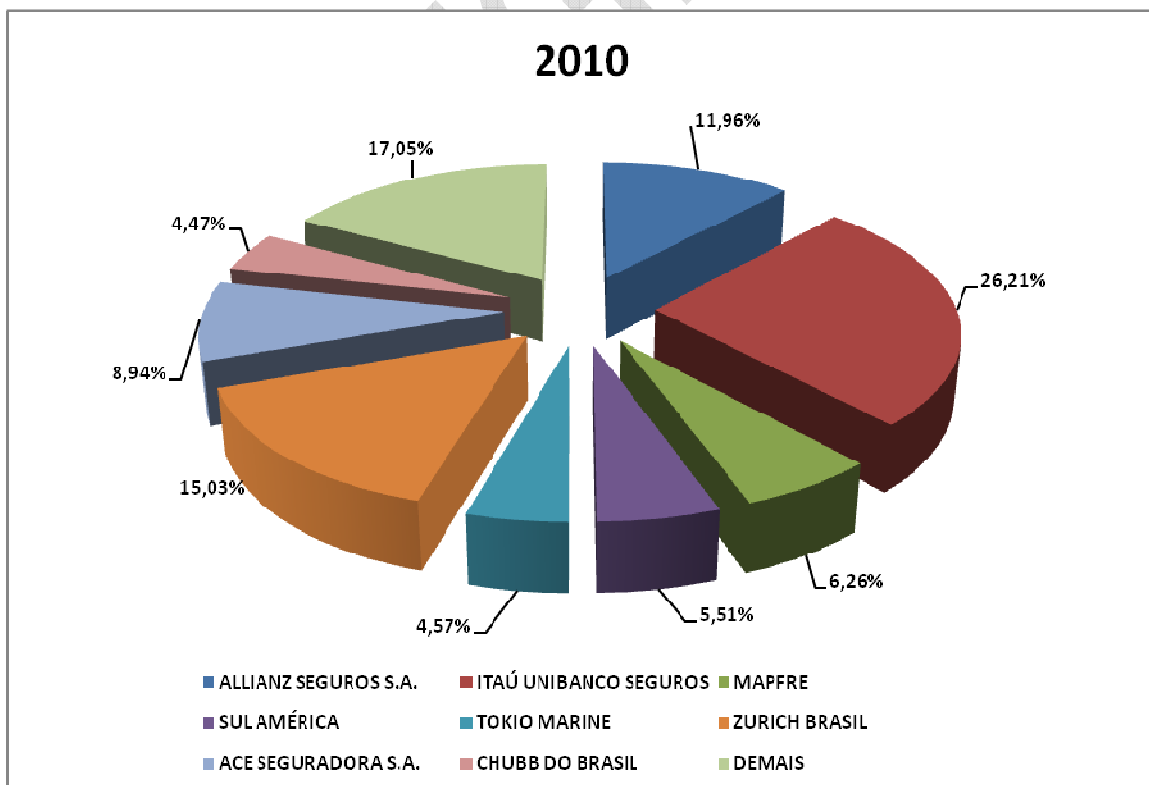
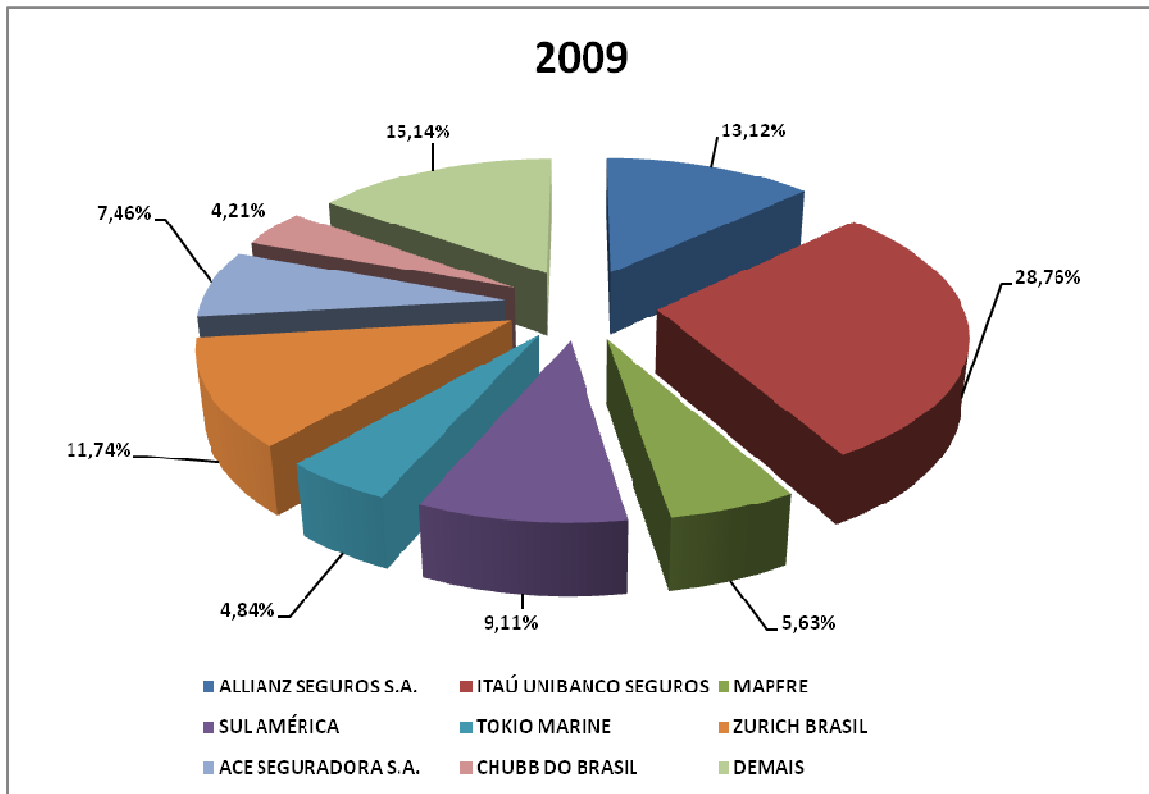
## CASTIGLIONE (MLRV)

Ramo	2010	%	2009	%	% 10/09
0310 - R.C. de Adm. e Diretores (D&O)	64.701.391	21,19%	48.490.321	18,18%	33,43%
0351 - RESPONSABILIDADE CIVIL GERAL	202.113.449	66,18%	192.752.853	72,26%	4,86%
0378 - R. C. Profissional	27.965.339	9,16%	21.403.924	8,02%	30,66%
0656 - RESP. CIVIL ARMADOR	10.627.986	3,48%	4.085.149	1,53%	160,16%
<b>Totais</b>	<b>305.408.165</b>	<b>100,00%</b>	<b>266.732.247</b>	<b>100,00%</b>	<b>14,50%</b>



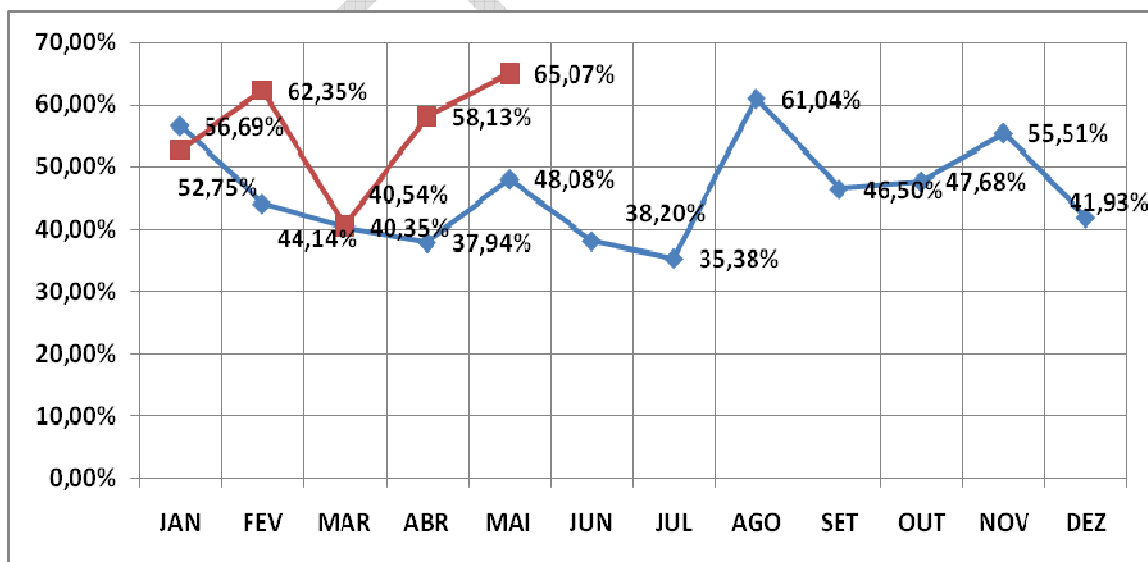


MARKET SHARE	2010	2009	% 10/09
ACE SEGURADORA S.A.	8,94%	7,46%	37,27%
ALLIANZ SEGUROS S.A.	11,96%	13,12%	4,41%
BRADESCO SEGUROS S.A	3,52%	2,45%	64,74%
CHUBB DO BRASIL CIA DE SEGUROS	4,47%	4,21%	21,47%
BERKLEY	0,61%	0,00%	0,00%
CHARTIS	2,29%	0,00%	0,00%
HDI SEGUROS S/A	2,03%	3,39%	-31,31%
ITAÚ UNIBANCO SEGUROS S/A	26,21%	28,76%	4,34%
MAPFRE VERA CRUZ SEGURADORA S/A	6,26%	5,63%	27,48%
MARITIMA SEGUROS S/A	1,43%	1,31%	25,21%
MITSUI SUMITOMO SEGUROS S/A	1,62%	1,78%	4,03%
NOBRE SEGURADORA DO BRASIL S/A	0,93%	1,20%	-10,55%
PORTO SEGURO CIA DE SEGUROS GERAIS	1,09%	1,18%	5,91%
ROYAL & SUNALLIANCE SEGUROS (BRASIL) S.A	1,48%	1,63%	4,32%
SUL AMÉRICA CIA NACIONAL DE SEGUROS	5,51%	9,11%	-30,75%
TOKIO MARINE BRASIL SEGURADORA S/A	4,57%	4,84%	7,97%
YASUDA SEGUROS S/A	0,29%	0,28%	19,45%
ZURICH BRASIL SEGUROS S/A	15,03%	11,74%	46,56%
DEMAIS	1,76%	1,94%	3,76%
<b>TOTAL</b>	<b>100,00%</b>	<b>100,00%</b>	<b>14,50%</b>



## CASTIGLIONE (MLRV)

% RESSEGURO	2010	2009
ACE SEGURADORA S.A.	32,30%	25,25%
ALLIANZ SEGUROS S.A.	55,17%	52,93%
BRADESCO SEGUROS S.A	15,06%	60,16%
CHUBB DO BRASIL CIA DE SEGUROS	28,07%	29,27%
BERKLEY	53,71%	0,00%
CHARTIS	43,73%	0,00%
HDI SEGUROS S/A	73,84%	73,54%
ITAÚ UNIBANCO SEGUROS S/A	51,92%	51,69%
MAPFRE VERA CRUZ SEGURADORA S/A	57,11%	53,14%
MARITIMA SEGUROS S/A	29,57%	27,10%
MITSUI SUMITOMO SEGUROS S/A	44,80%	43,09%
NOBRE SEGURADORA DO BRASIL S/A	30,56%	23,97%
PORTO SEGURO CIA DE SEGUROS GERAIS	0,26%	2,92%
ROYAL & SUNALLIANCE SEGUROS (BRASIL) S.A	8,62%	27,33%
SUL AMÉRICA CIA NACIONAL DE SEGUROS	33,38%	44,51%
TOKIO MARINE BRASIL SEGURADORA S/A	23,82%	15,69%
YASUDA SEGUROS S/A	34,16%	94,67%
ZURICH BRASIL SEGUROS S/A	72,55%	62,63%
DEMAIS	44,92%	26,57%
<b>TOTAL</b>	<b>47,57%</b>	<b>46,71%</b>



## CASTIGLIONE (MLRV)

---

% SINISTRALIDADE	2010	2009
ACE SEGURADORA S.A.	34,59%	46,10%
ALLIANZ SEGUROS S.A.	11,73%	25,05%
BRADESCO SEGUROS S.A	26,93%	-68,91%
CHUBB DO BRASIL CIA DE SEGUROS	12,23%	22,20%
BERKLEY	19,15%	0,00%
CHARTIS	46,43%	0,00%
HDI SEGUROS S/A	130,57%	14,05%
ITAÚ UNIBANCO SEGUROS S/A	71,54%	43,21%
MAPFRE VERA CRUZ SEGURADORA S/A	47,04%	7,19%
MARITIMA SEGUROS S/A	7,70%	12,04%
MITSUMI SUMITOMO SEGUROS S/A	43,98%	105,38%
NOBRE SEGURADORA DO BRASIL S/A	34,35%	23,35%
PORTO SEGURO CIA DE SEGUROS GERAIS	80,00%	55,17%
ROYAL & SUNALLIANCE SEGUROS (BRASIL) S.A	51,80%	16,06%
SUL AMÉRICA CIA NACIONAL DE SEGUROS	61,63%	42,71%
TOKIO MARINE BRASIL SEGURADORA S/A	37,99%	42,85%
YASUDA SEGUROS S/A	-29,06%	76,56%
ZURICH BRASIL SEGUROS S/A	11,69%	8,06%
DEMAIS	1093,75%	10,26%
<b>TOTAL</b>	<b>43,62%</b>	<b>30,90%</b>

**CASTIGLIONE** (MLRV)

<b>% COMERCIALIZAÇÃO</b>	<b>2010</b>	<b>2009</b>
ACE SEGURADORA S.A.	26,99%	15,23%
ALLIANZ SEGUROS S.A.	16,80%	23,57%
BRDESCO SEGUROS S.A	13,27%	14,19%
CHUBB DO BRASIL CIA DE SEGUROS	11,11%	13,95%
BERKLEY	0,66%	0,00%
CHARTIS	0,33%	0,00%
HDI SEGUROS S/A	37,98%	26,86%
ITAÚ UNIBANCO SEGUROS S/A	10,49%	13,32%
MAPFRE VERA CRUZ SEGURADORA S/A	10,93%	14,76%
MARITIMA SEGUROS S/A	22,86%	20,05%
MITSUMI SUMITOMO SEGUROS S/A	8,31%	30,15%
NOBRE SEGURADORA DO BRASIL S/A	25,03%	19,99%
PORTO SEGURO CIA DE SEGUROS GERAIS	17,39%	18,70%
ROYAL & SUNALLIANCE SEGUROS (BRASIL) S.A	23,33%	18,26%
SUL AMÉRICA CIA NACIONAL DE SEGUROS	20,67%	17,55%
TOKIO MARINE BRASIL SEGURADORA S/A	23,38%	26,33%
YASUDA SEGUROS S/A	20,19%	2,21%
ZURICH BRASIL SEGUROS S/A	40,62%	24,37%
DEMAIS	417,34%	30,18%
<b>TOTAL</b>	<b>18,89%</b>	<b>18,09%</b>



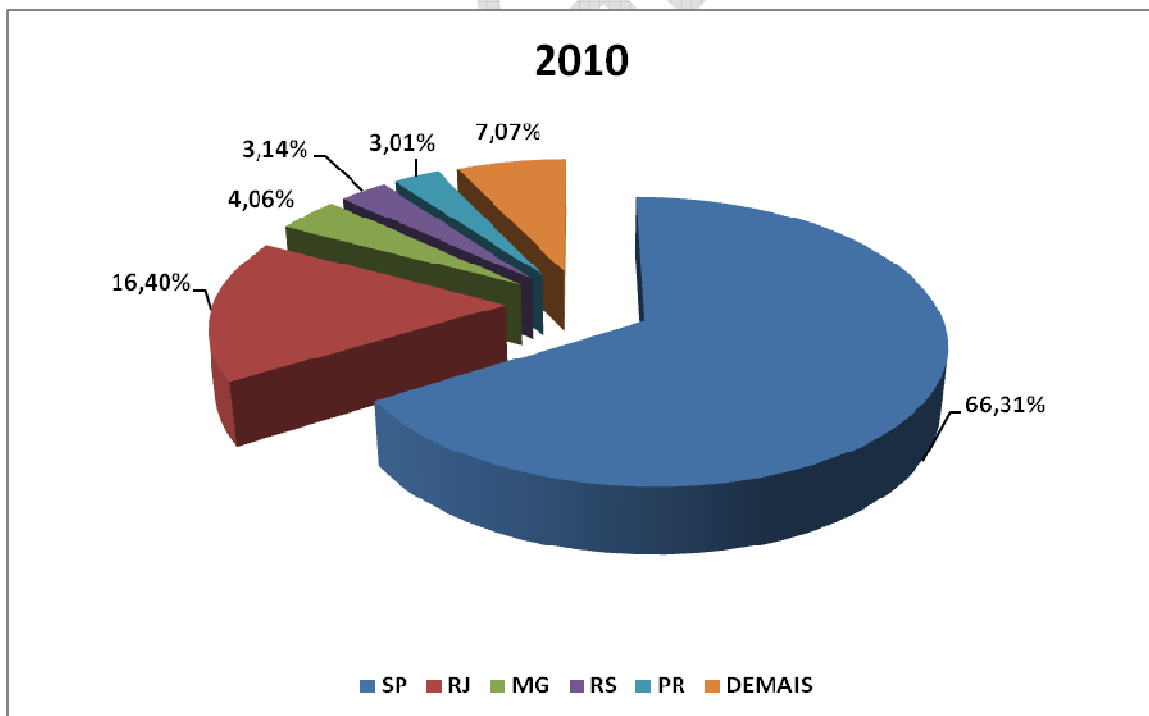
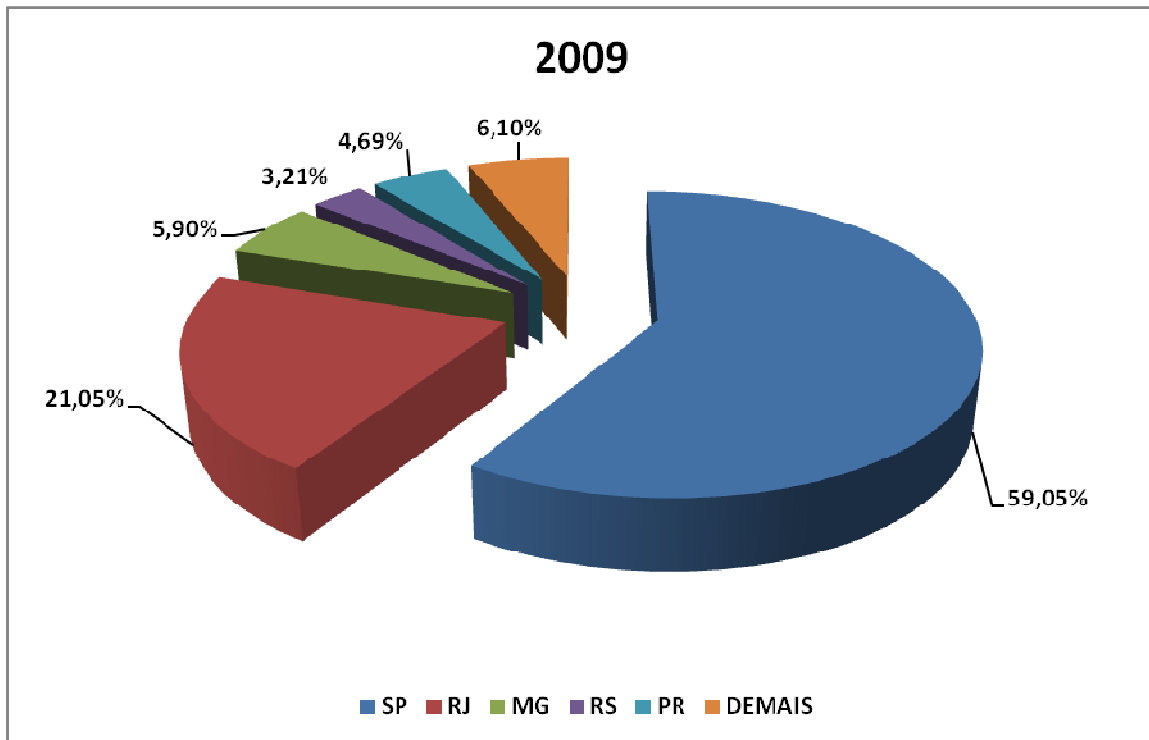
**CASTIGLIONE** (MLRV)

<b>% MARGEM</b>	<b>2010</b>	<b>2009</b>
ACE SEGURADORA S.A.	38,43%	38,67%
ALLIANZ SEGUROS S.A.	71,47%	51,38%
BRADESCO SEGUROS S.A	59,80%	154,73%
CHUBB DO BRASIL CIA DE SEGUROS	76,66%	63,84%
BERKLEY	80,19%	0,00%
CHARTIS	53,24%	0,00%
HDI SEGUROS S/A	-68,55%	59,09%
ITAÚ UNIBANCO SEGUROS S/A	17,97%	43,47%
MAPFRE VERA CRUZ SEGURADORA S/A	42,03%	78,04%
MARITIMA SEGUROS S/A	69,44%	67,91%
MITSUMI SUMITOMO SEGUROS S/A	47,71%	-35,53%
NOBRE SEGURADORA DO BRASIL S/A	40,62%	56,65%
PORTO SEGURO CIA DE SEGUROS GERAIS	2,61%	26,13%
ROYAL & SUNALLIANCE SEGUROS (BRASIL) S.A	24,87%	65,68%
SUL AMÉRICA CIA NACIONAL DE SEGUROS	17,70%	39,74%
TOKIO MARINE BRASIL SEGURADORA S/A	38,63%	30,82%
YASUDA SEGUROS S/A	108,87%	21,23%
ZURICH BRASIL SEGUROS S/A	47,69%	67,58%
DEMAIS	-1411,09%	59,56%
<b>TOTAL</b>	<b>37,50%</b>	<b>51,01%</b>

**CASTIGLIONE** (MLRV)

UF	2010	%	2009	%	% 10/09
AC	3.299	0,00%	4.818	0,00%	-31,53%
AL	191.382	0,06%	111.077	0,04%	72,30%
AM	1.569.574	0,52%	1.598.829	0,59%	-1,83%
AP	7.967	0,00%	15.025	0,01%	-46,98%
BA	2.154.379	0,71%	2.575.108	0,95%	-16,34%
CE	558.618	0,19%	2.524.975	0,93%	-77,88%
DF	5.355.744	1,77%	948.698	0,35%	464,54%
ES	1.239.494	0,41%	1.826.186	0,67%	-32,13%
GO	656.971	0,22%	454.501	0,17%	44,55%
MA	160.349	0,05%	886.280	0,33%	-81,91%
MG	12.256.623	4,06%	16.073.750	5,90%	-23,75%
MS	300.887	0,10%	465.682	0,17%	-35,39%
MT	149.118	0,05%	180.793	0,07%	-17,52%
PA	1.298.543	0,43%	786.048	0,29%	65,20%
PB	149.693	0,05%	39.546	0,01%	278,53%
PE	2.286.564	0,76%	1.254.067	0,46%	82,33%
PI	48.083	0,02%	13.937	0,01%	245,00%
PR	9.096.787	3,01%	12.773.301	4,69%	-28,78%
RJ	49.483.690	16,40%	57.369.562	21,05%	-13,75%
RN	192.625	0,06%	191.702	0,07%	0,48%
RO	256.377	0,08%	254.794	0,09%	0,62%
RR	26	0,00%	1.286	0,00%	0,00%
RS	9.467.743	3,14%	8.739.713	3,21%	8,33%
SC	4.704.924	1,56%	2.410.144	0,88%	95,21%
SE	56.175	0,02%	68.151	0,03%	-17,57%
SP	200.092.595	66,31%	160.905.698	59,05%	24,35%
TO	-414	0,00%	12.194	0,00%	*
<b>Totais</b>	<b>301.737.816</b>	<b>100,00%</b>	<b>272.485.865</b>	<b>100,00%</b>	<b>10,74%</b>

## CASTIGLIONE (MLRV)



Luiz Roberto Castiglione