

MERCADO DE SEGUROS

JAN A MAIO - 2010

SEGURO GARANTIA

06-07-2010

1- INTRODUÇÃO:

O conjunto encerrou o período com um volume de vendas de R\$ 260 milhões contra R\$ 370 milhões do ano passado, uma queda nominal de 30%.

De fato esse crescimento se encontra influenciado pelos seguros de Rio Madeira em 2009. Temos para 2010 perspectivas para julho do fechamento de Belo Monte, o que poderá reverter esse crescimento. Essa modalidade ainda é dependente dos contratos governamentais (GOC – Publica e Concessões Públicas).

No ano passado a contribuição do Setor Público somava 54% das vendas totais declinando para 40% em 2010. O GOC – Privado também não conseguiu manter crescimentos positivos, cabendo ao GOC – Judicial a grande performance no momento (crescimento nominal de 82%).

Destaco:

- a) Redução das cessões de resseguro com maior retenção de riscos por parte das seguradoras (influencia do mercado aberto de resseguro);
- b) Baixa sinistralidade;
- c) Redução do Spread Comercial. Aqui temos em 2009 a influência de uma comissão de resseguro elevada na modalidade de GOC – Judicial. Mesmo excluindo essa modalidade o spread passa de 8,2% dos prêmios emitidos para 6,5% em 2010 (influencia da redução das cessões de resseguro);
- d) A Margem de Contribuição em termos relativos representou 20% dos prêmios emitidos contra 21% de 2009, contudo em termos absolutos temos uma redução nominal de 36%.

Em função de termos importantes investimentos a realizar em termos de PAC, PAC- Habitacional, Jogos e Eventos, Energia, Pré – Sal e outros, as empresas que operam nesse segmento (e outras que estão entrando) terão resultados bem expressivos (afora a possibilidade de concorrência predatória).

Resumindo:

CASTIGLIONE (MLRV)

MERCADO BRASILEIRO DE SEGUROS

TOTAL

JAN A MAIO - 2010

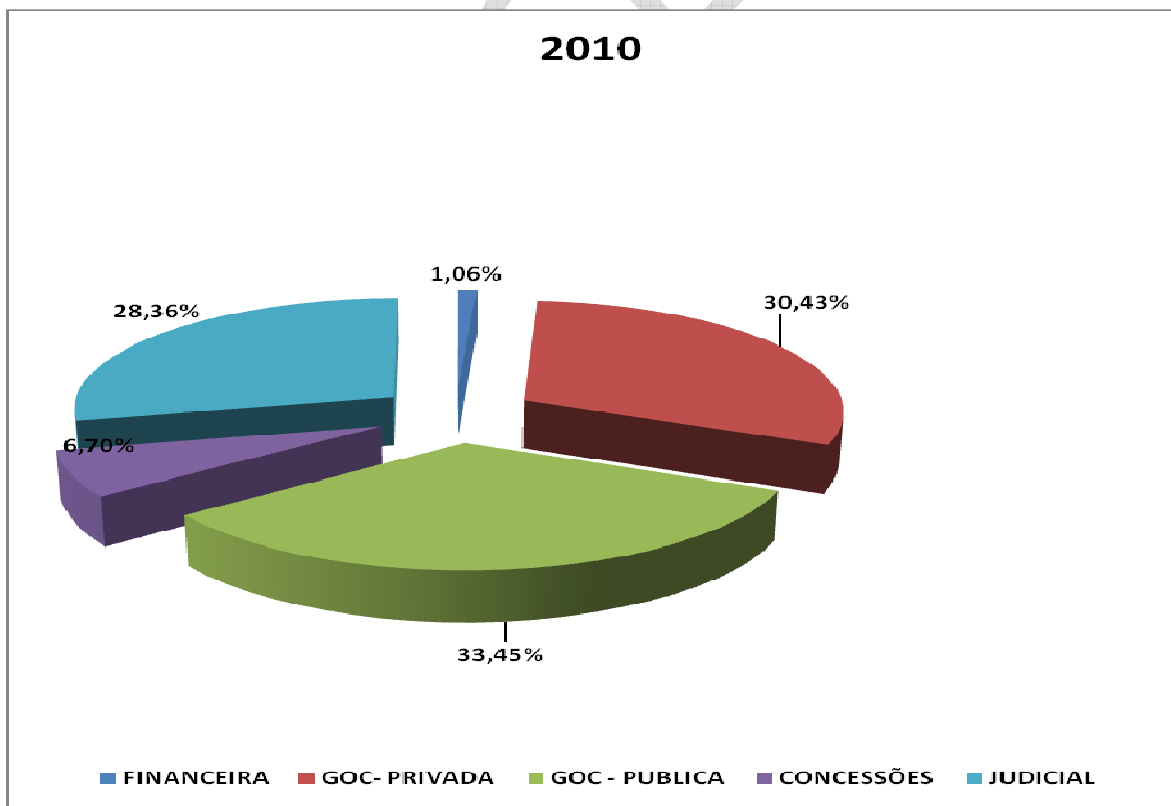
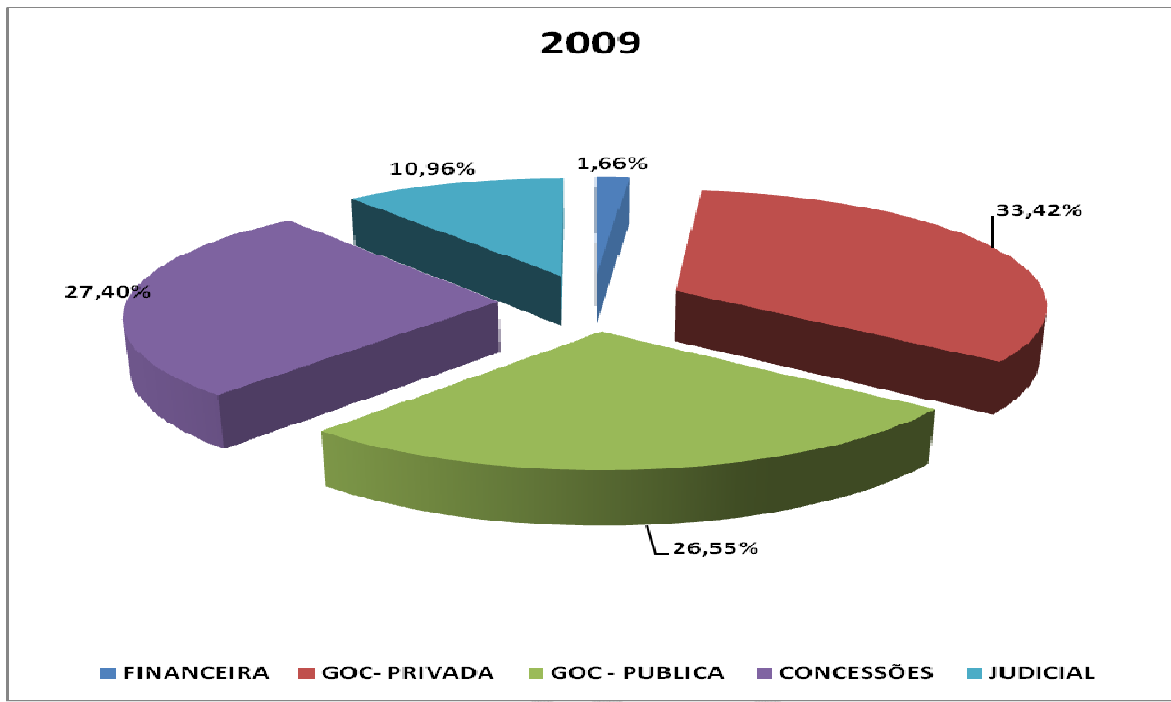
R\$

	2009	%	2010	%	Varição
PRÊMIOS EMTIDOS	370.827.799,00	100,00%	260.269.119,00	100,00%	-29,81%
PRÊMIOS RESSEGURADOS	307.230.877,00	82,85%	196.623.266,00	75,55%	-36,00%
PRÊMIOS RETIDOS	63.596.922,00	17,15%	63.645.853,00	24,45%	0,08%
INCREMENTO PROVISÕES	12.742.887,00	3,44%	23.061.856,00	8,86%	80,98%
PRÊMIOS GANHOS	50.854.035,00	13,71%	40.583.997,00	15,59%	-20,20%
SINISTROS RETIDOS	11.408.368,00	3,08%	5.088.401,00	1,96%	-55,40%
MARGEM TÉCNICA	39.445.667,00	10,64%	35.495.596,00	13,64%	-10,01%
COMERCIALIZAÇÃO	-40.229.508,00	-10,85%	-15.858.877,00	-6,09%	-60,58%
MARGEM DE CONTRIBUIÇÃO	79.675.175,00	21,49%	51.354.473,00	19,73%	-35,55%

CASTIGLIONE (MLRV)

MERCADO BRASILEIRO DE SEGUROS JAN A MAIO - 2010 R\$	PRÊMIOS EMITIDOS				
	2009	%	2010	%	Varição
FINANCEIRA	6.160.887,00	1,66%	2.755.551,00	1,06%	-55,27%
GOC - PRIVADA	123.933.699,00	33,42%	79.198.994,00	30,43%	-36,10%
GOC - PUBLICA	98.462.408,00	26,55%	87.060.261,00	33,45%	-11,58%
CONCESSÃO	101.617.686,00	27,40%	17.446.382,00	6,70%	-82,83%
JUDICIAL	40.653.119,00	10,96%	73.807.931,00	28,36%	81,56%
OUTRAS	0,00	0,00%	0,00	0,00%	0,00%
TOTAL	370.827.799,00	100,00%	260.269.119,00	100,00%	-29,81%
% ORIGEM SETOR PÚBLICO	53,95%		40,15%		

CASTIGLIONE (MLRV)



CASTIGLIONE (MLRV)**MERCADO BRASILEIRO DE SEGUROS****FINANCEIRA****JAN A MAIO - 2010**

	2009	%	2010	%	Varição
PRÊMIOS EMTIDOS	6.160.887,00	100,00%	2.755.551,00	100,00%	-55,27%
PRÊMIOS RESSEGURADOS	4.837.033,00	78,51%	1.450.178,00	52,63%	-70,02%
PRÊMIOS RETIDOS	1.323.854,00	21,49%	1.305.373,00	47,37%	-1,40%
INCREMENTO PROVISÕES	1.099.704,00	17,85%	326.744,00	11,86%	-70,29%
PRÊMIOS GANHOS	224.150,00	3,64%	978.629,00	35,51%	336,60%
SINISTROS RETIDOS	244.702,00	3,97%	-19.491,00	-0,71%	-107,97%
MARGEM TÉCNICA	-20.552,00	-0,33%	998.120,00	36,22%	*
COMERCIALIZAÇÃO	-325.170,00	-5,28%	-121.727,00	-4,42%	-62,57%
MARGEM DE CONTRIBUIÇÃO	304.618,00	4,94%	1.119.847,00	40,64%	267,62%

MERCADO BRASILEIRO DE SEGUROS**GOC - PRIVADA****JAN A MAIO - 2010**

	2009	%	2010	%	Varição
PRÊMIOS EMTIDOS	123.933.699,00	100,00%	79.198.994,00	100,00%	-36,10%
PRÊMIOS RESSEGURADOS	94.003.071,00	75,85%	60.099.669,00	75,88%	-36,07%
PRÊMIOS RETIDOS	29.930.628,00	24,15%	19.099.325,00	24,12%	-36,19%
INCREMENTO PROVISÕES	-1.327.809,00	-1,07%	4.941.787,00	6,24%	*
PRÊMIOS GANHOS	31.258.437,00	25,22%	14.157.538,00	17,88%	-54,71%
SINISTROS RETIDOS	4.546.955,00	3,67%	891.532,00	1,13%	-80,39%
MARGEM TÉCNICA	26.711.482,00	21,55%	13.266.006,00	16,75%	-50,34%
COMERCIALIZAÇÃO	-7.034.049,00	-5,68%	-3.949.263,00	-4,99%	-43,86%
MARGEM DE CONTRIBUIÇÃO	33.745.531,00	27,23%	17.215.269,00	21,74%	-48,99%

CASTIGLIONE (MLRV)**MERCADO BRASILEIRO DE SEGUROS****GOC - PUBLICA**

JAN A MAIO - 2010

	2009	%	2010	%	Varição
PRÊMIOS EMTIDOS	98.462.408,00	100,00%	87.060.261,00	100,00%	-11,58%
PRÊMIOS RESSEGURADOS	80.109.451,00	81,36%	62.600.192,00	71,90%	-21,86%
PRÊMIOS RETIDOS	18.352.957,00	18,64%	24.460.069,00	28,10%	33,28%
INCREMENTO PROVISÕES	1.400.869,00	1,42%	8.036.269,00	9,23%	473,66%
PRÊMIOS GANHOS	16.952.088,00	17,22%	16.423.800,00	18,86%	-3,12%
SINISTROS RETIDOS	6.224.321,00	6,32%	4.721.826,00	5,42%	-24,14%
MARGEM TÉCNICA	10.727.767,00	10,90%	11.701.974,00	13,44%	9,08%
COMERCIALIZAÇÃO	-10.216.522,00	-10,38%	-1.952.454,00	-2,24%	-80,89%
MARGEM DE CONTRIBUIÇÃO	20.944.289,00	21,27%	13.654.428,00	15,68%	-34,81%

MERCADO BRASILEIRO DE SEGUROS**GOC -
CONCESSÕES**

JAN A MAIO - 2010

	2009	%	2010	%	Varição
PRÊMIOS EMTIDOS	101.617.686,00	100,00%	17.446.382,00	100,00%	-82,83%
PRÊMIOS RESSEGURADOS	94.801.201,00	93,29%	14.354.002,00	82,27%	-84,86%
PRÊMIOS RETIDOS	6.816.485,00	6,71%	3.092.380,00	17,73%	-54,63%
INCREMENTO PROVISÕES	6.181.226,00	6,08%	-1.588.812,00	-9,11%	*
PRÊMIOS GANHOS	635.259,00	0,63%	4.681.192,00	26,83%	636,90%
SINISTROS RETIDOS	375.603,00	0,37%	-246.431,00	-1,41%	*
MARGEM TÉCNICA	259.656,00	0,26%	4.927.623,00	28,24%	>1000,0%
COMERCIALIZAÇÃO	-9.453.339,00	-9,30%	-6.074.209,00	-34,82%	-35,75%
MARGEM DE CONTRIBUIÇÃO	9.712.995,00	9,56%	11.001.832,00	63,06%	13,27%

MERCADO BRASILEIRO DE SEGUROS**GOC - JUDICIAL**

JAN A MAIO - 2010

R\$

	2009	%	2010	%	Varição
PRÊMIOS EMTIDOS	40.653.119,00	100,00%	73.807.931,00	100,00%	81,56%
PRÊMIOS RESSEGURADOS	33.480.120,00	82,36%	58.119.225,00	78,74%	73,59%
PRÊMIOS RETIDOS	7.172.999,00	17,64%	15.688.706,00	21,26%	118,72%
INCREMENTO PROVISÕES	5.398.877,00	13,28%	11.355.846,00	15,39%	110,34%
PRÊMIOS GANHOS	1.774.122,00	4,36%	4.332.860,00	5,87%	144,23%
SINISTROS RETIDOS	16.785,00	0,04%	-259.037,00	-0,35%	*
MARGEM TÉCNICA	1.757.337,00	4,32%	4.591.897,00	6,22%	161,30%
COMERCIALIZAÇÃO	-13.200.428,00	-32,47%	-3.761.224,00	-5,10%	-71,51%
MARGEM DE CONTRIBUIÇÃO	14.957.765,00	36,79%	8.353.121,00	11,32%	-44,16%

2- RESULTADOS POR SEGURADORA:

Os números a seguir detalham os desempenhos por operadora no segmento.

MARKET SHARE	2010	2009	% Crescimento
CHARTIS SEGUROS BRASIL	0,95%	18,23%	>1000,0%
ALLIANZ SEGUROS S.A.	4,60%	1,10%	194,33%
BERKLEY INTERNATIONAL DO BRASIL SEGUROS S.A.	6,25%	4,72%	-7,17%
CAIXA SEGURADORA S/A	1,05%	0,66%	12,52%
CESCE BRASIL SEGUROS DE GARANTIAS E CRÉDITO S/A	6,67%	6,36%	-26,33%
CHUBB DO BRASIL CIA DE SEGUROS	1,73%	0,17%	601,23%
CIA EXCELSIOR DE SEGUROS	0,05%	0,25%	-85,16%
FATOR SEGURADORA S.A.	8,97%	1,59%	295,32%
COMPANHIA DE SEGUROS ALIANÇA DO BRASIL	0,02%	0,12%	-88,06%
COMPANHIA MUTUAL DE SEGUROS	0,38%	0,27%	-2,64%
ITAÚ UNIBANCO SEGUROS S/A	20,84%	9,85%	48,54%
J. MALUCELLI SEGURADORA S/A	27,76%	29,94%	-34,92%
MAPFRE SEGURADORA DE GARANTIAS E CRÉDITO S/A	2,85%	1,72%	15,97%
MARITIMA SEGUROS S/A	0,59%	0,32%	31,13%
NOBRE SEGURADORA DO BRASIL S/A	0,85%	0,43%	39,59%
PORTO SEGURO CIA DE SEGUROS GERAIS	2,16%	1,34%	13,09%
SUL AMÉRICA CIA NACIONAL DE SEGUROS	0,30%	0,87%	-75,55%
UBF GARANTIAS & SEGUROS S/A	9,17%	8,47%	-24,04%
ZURICH SEGUROS	3,89%	13,19%	-79,30%
DEMAIS	0,92%	0,40%	59,32%
TOTAL	100,00%	100,00%	-29,81%

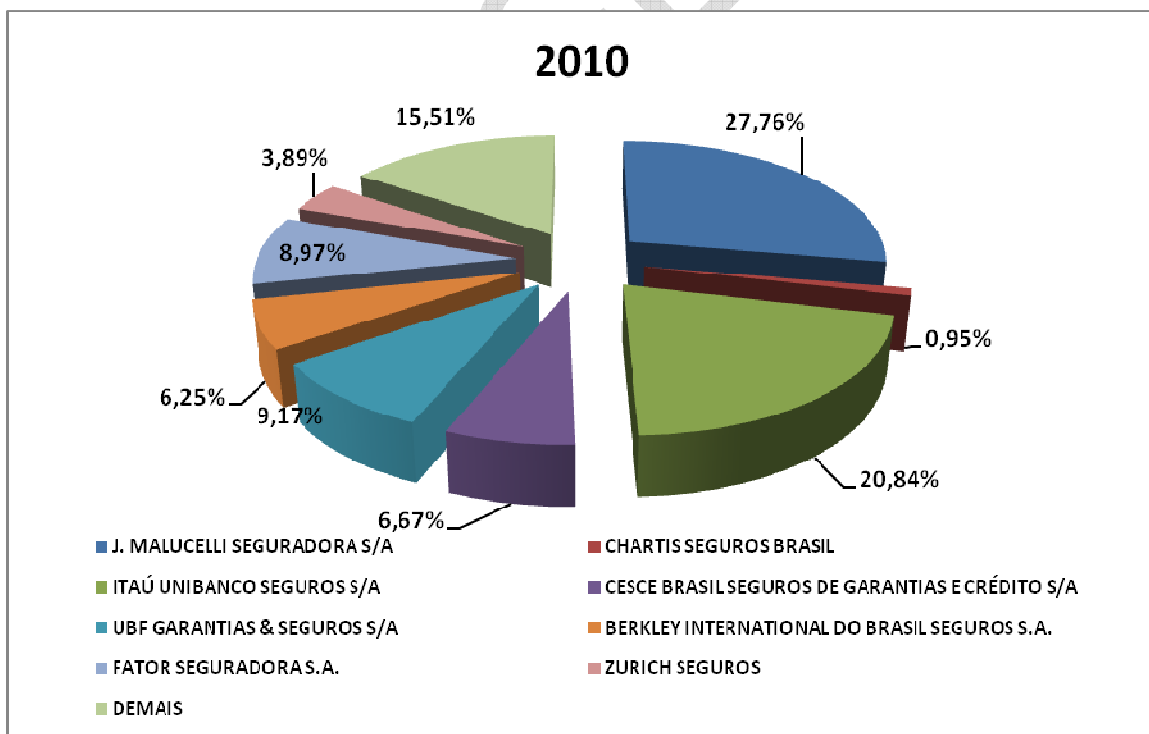
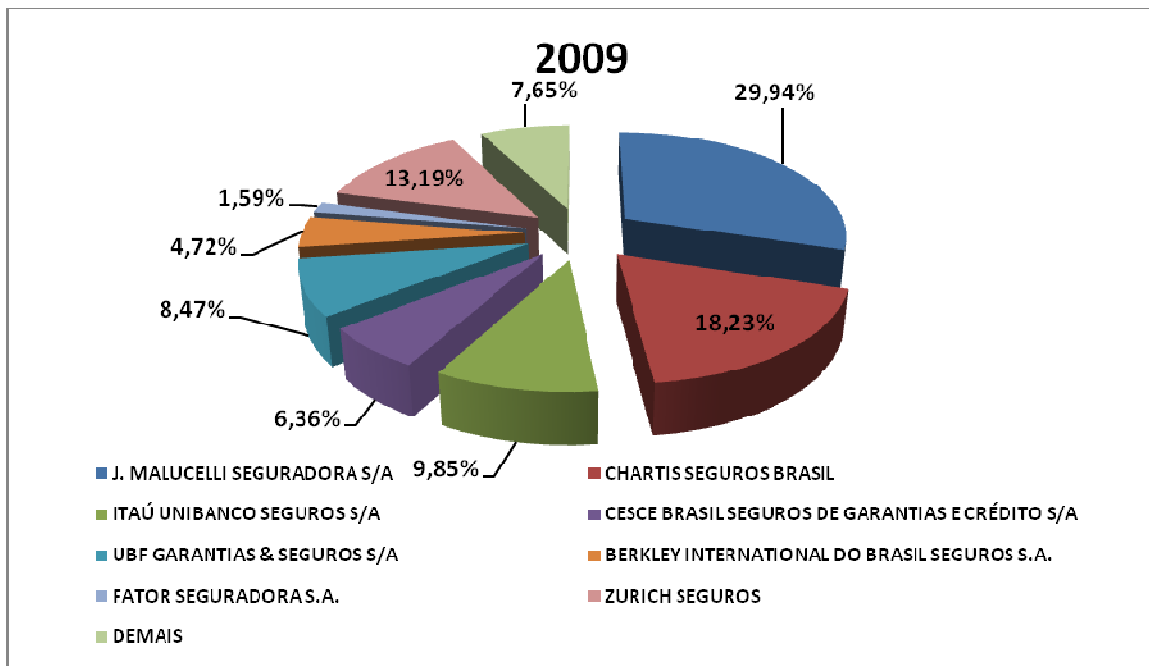
% RESSEGURO	2010	2009
CHARTIS SEGUROS BRASIL	96,35%	99,92%
ALLIANZ SEGUROS S.A.	87,41%	119,91%
BERKLEY INTERNATIONAL DO BRASIL SEGUROS S.A.	67,50%	89,07%
CAIXA SEGURADORA S/A	31,37%	11,62%
CESCE BRASIL SEGUROS DE GARANTIAS E CRÉDITO S/A	94,62%	101,13%
CHUBB DO BRASIL CIA DE SEGUROS	111,68%	91,01%
CIA EXCELSIOR DE SEGUROS	0,00%	63,80%
FATOR SEGURADORA S.A.	81,69%	78,94%
COMPANHIA DE SEGUROS ALIANÇA DO BRASIL	33,31%	95,71%
COMPANHIA MUTUAL DE SEGUROS	24,89%	36,71%
ITAÚ UNIBANCO SEGUROS S/A	78,22%	73,75%
J. MALUCELLI SEGURADORA S/A	65,65%	80,81%
MAPFRE SEGURADORA DE GARANTIAS E CRÉDITO S/A	93,25%	98,73%
MARITIMA SEGUROS S/A	56,66%	*
NOBRE SEGURADORA DO BRASIL S/A	43,41%	36,16%
PORTO SEGURO CIA DE SEGUROS GERAIS	18,33%	11,81%
SUL AMÉRICA CIA NACIONAL DE SEGUROS	*	83,99%
UBF GARANTIAS & SEGUROS S/A	80,43%	77,84%
ZURICH SEGUROS	97,25%	*
DEMAIS	87,72%	*
TOTAL	75,55%	82,85%

% SINISTRALIDADE S/ PRÊMIOS EMITIDOS	2010	2009
CHARTIS SEGUROS BRASIL	0,40%	0,00%
ALLIANZ SEGUROS S.A.	1,00%	0,26%
BERKLEY INTERNATIONAL DO BRASIL SEGUROS S.A.	11,04%	2,60%
CAIXA SEGURADORA S/A	6,43%	14,13%
CESCE BRASIL SEGUROS DE GARANTIAS E CRÉDITO S/A	0,28%	-0,10%
CHUBB DO BRASIL CIA DE SEGUROS	-1,74%	0,42%
CIA EXCELSIOR DE SEGUROS	0,00%	16,26%
FATOR SEGURADORA S.A.	-2,34%	0,00%
COMPANHIA DE SEGUROS ALIANÇA DO BRASIL	464,62%	-10,52%
COMPANHIA MUTUAL DE SEGUROS	17,07%	-18,03%
ITAÚ UNIBANCO SEGUROS S/A	2,30%	0,63%
J. MALUCELLI SEGURADORA S/A	-0,20%	3,00%
MAPFRE SEGURADORA DE GARANTIAS E CRÉDITO S/A	0,46%	33,78%
MARITIMA SEGUROS S/A	0,44%	80,60%
NOBRE SEGURADORA DO BRASIL S/A	46,71%	83,57%
PORTO SEGURO CIA DE SEGUROS GERAIS	10,09%	28,65%
SUL AMÉRICA CIA NACIONAL DE SEGUROS	*	2,10%
UBF GARANTIAS & SEGUROS S/A	3,17%	3,29%
ZURICH SEGUROS	-7,95%	*
DEMAIS	*	*
TOTAL	1,96%	3,08%

CASTIGLIONE (MLRV)

% COMERCIAL S/ PRÊMIOS EMITIDOS	2010	2009
CHARTIS SEGUROS BRASIL	-29,16%	-3,09%
ALLIANZ SEGUROS S.A.	-10,83%	-11,74%
BERKLEY INTERNATIONAL DO BRASIL SEGUROS S.A.	-8,62%	-2,87%
CAIXA SEGURADORA S/A	1,42%	4,90%
CESCE BRASIL SEGUROS DE GARANTIAS E CRÉDITO S/A	-25,19%	-23,91%
CHUBB DO BRASIL CIA DE SEGUROS	-7,12%	-16,15%
CIA EXCELSIOR DE SEGUROS	0,00%	0,03%
FATOR SEGURADORA S.A.	-5,40%	-2,74%
COMPANHIA DE SEGUROS ALIANÇA DO BRASIL	18,36%	-23,02%
COMPANHIA MUTUAL DE SEGUROS	8,51%	-8,91%
ITAÚ UNIBANCO SEGUROS S/A	-5,94%	-4,38%
J. MALUCELLI SEGURADORA S/A	-7,26%	-22,98%
MAPFRE SEGURADORA DE GARANTIAS E CRÉDITO S/A	51,54%	-7,75%
MARITIMA SEGUROS S/A	-4,57%	8,95%
NOBRE SEGURADORA DO BRASIL S/A	7,40%	5,19%
PORTO SEGURO CIA DE SEGUROS GERAIS	9,69%	13,39%
SUL AMÉRICA CIA NACIONAL DE SEGUROS	*	-7,62%
UBF GARANTIAS & SEGUROS S/A	-20,30%	-13,49%
ZURICH SEGUROS	24,02%	1,06%
DEMAIS	0,58%	*
TOTAL	-6,09%	-10,85%

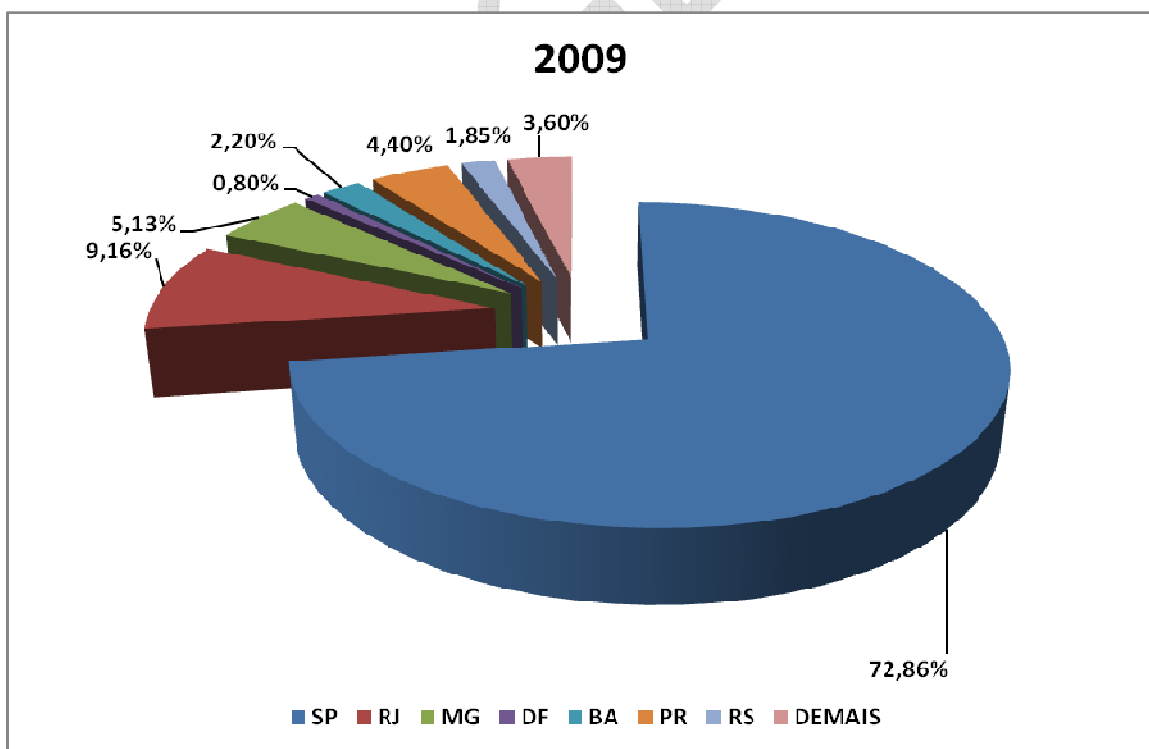
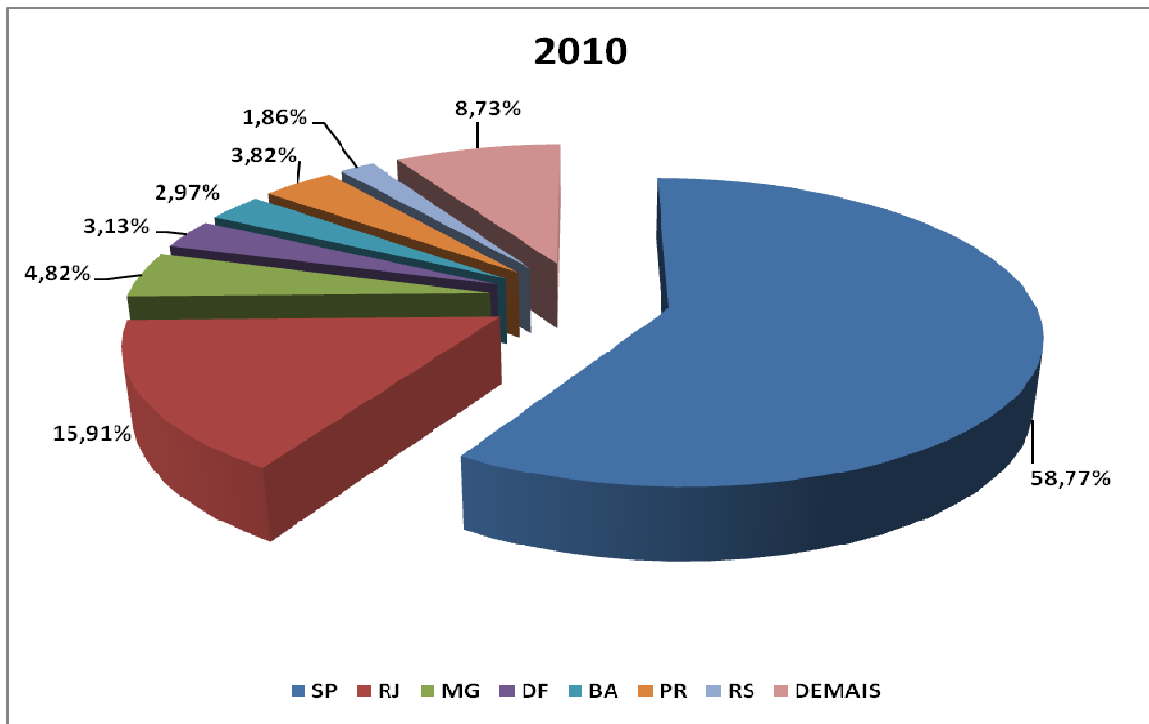
% MARGEM S/ PRÊMIOS EMITIDOS	2010	2009
CHARTIS SEGUROS BRASIL	29,93%	3,10%
ALLIANZ SEGUROS S.A.	18,03%	20,59%
BERKLEY INTERNATIONAL DO BRASIL SEGUROS S.A.	18,44%	8,15%
CAIXA SEGURADORA S/A	53,51%	47,70%
CESCE BRASIL SEGUROS DE GARANTIAS E CRÉDITO S/A	31,28%	27,01%
CHUBB DO BRASIL CIA DE SEGUROS	6,85%	18,18%
CIA EXCELSIOR DE SEGUROS	0,00%	350,73%
FATOR SEGURADORA S.A.	14,34%	9,39%
COMPANHIA DE SEGUROS ALIANÇA DO BRASIL	-430,47%	45,32%
COMPANHIA MUTUAL DE SEGUROS	36,55%	75,57%
ITAÚ UNIBANCO SEGUROS S/A	7,65%	8,33%
J. MALUCELLI SEGURADORA S/A	26,87%	30,32%
MAPFRE SEGURADORA DE GARANTIAS E CRÉDITO S/A	-37,15%	-25,11%
MARITIMA SEGUROS S/A	29,09%	-42,35%
NOBRE SEGURADORA DO BRASIL S/A	-3,86%	-23,35%
PORTO SEGURO CIA DE SEGUROS GERAIS	53,54%	14,32%
SUL AMÉRICA CIA NACIONAL DE SEGUROS	*	17,30%
UBF GARANTIAS & SEGUROS S/A	45,54%	15,68%
ZURICH SEGUROS	-8,09%	45,91%
DEMAIS	-0,30%	*
TOTAL	19,73%	21,49%



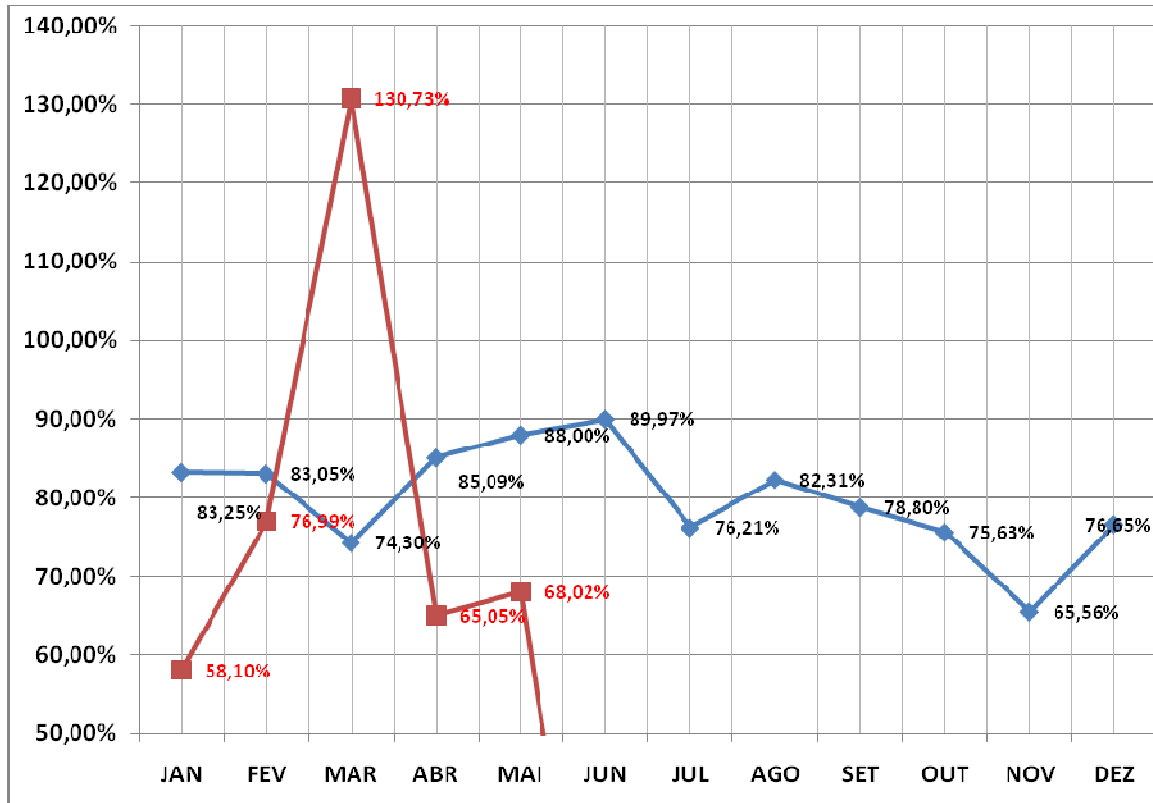
3- DISTRIBUIÇÃO REGIONAL:

PRÊMIOS DIRETOS	2010	%	2009	%	% 10/09
AC	36.480	0,01%	56.276	0,02%	-35,18%
AL	43.481	0,02%	13.571	0,00%	220,40%
AM	94.631	0,04%	77.406	0,02%	22,25%
AP	60.696	0,02%	0	0,00%	0,00%
BA	7.739.341	2,97%	8.219.105	2,20%	-5,84%
CE	3.049.694	1,17%	6.078.788	1,63%	-49,83%
DF	8.135.447	3,13%	2.986.213	0,80%	172,43%
ES	1.090.511	0,42%	589.954	0,16%	84,85%
GO	341.331	0,13%	1.278.389	0,34%	-73,30%
MA	472.592	0,18%	92.465	0,02%	411,10%
MG	12.536.567	4,82%	19.164.513	5,13%	-34,58%
MS	208.697	0,08%	24.399	0,01%	755,35%
MT	2.485.552	0,95%	372.544	0,10%	567,18%
PA	746.920	0,29%	614.696	0,16%	21,51%
PB	106.939	0,04%	131.476	0,04%	-18,66%
PE	4.572.838	1,76%	1.288.354	0,34%	254,94%
PI	101.853	0,04%	34.828	0,01%	192,45%
PR	9.934.570	3,82%	16.429.181	4,40%	-39,53%
RJ	41.415.602	15,91%	34.201.038	9,16%	21,09%
RN	108.225	0,04%	366.988	0,10%	-70,51%
RO	50.166	0,02%	21.341	0,01%	135,07%
RR	240.751	0,09%	83.955	0,02%	186,76%
RS	4.847.411	1,86%	6.917.370	1,85%	-29,92%
SC	7.259.023	2,79%	731.944	0,20%	891,75%
SE	56.531	0,02%	5.267	0,00%	973,31%
SP	152.966.129	58,77%	272.141.312	72,86%	-43,79%
TO	1.591.698	0,61%	1.578.500	0,42%	0,84%
Totais	260.293.676	100,00%	373.499.873	100,00%	-30,31%

CASTIGLIONE (MLRV)



4- CESSÃO DE RESSEGURO:



Luiz Roberto Castiglione
Membro da ANSP e do Instituto Roncarati de Seguros