

Mais que mil palavras...

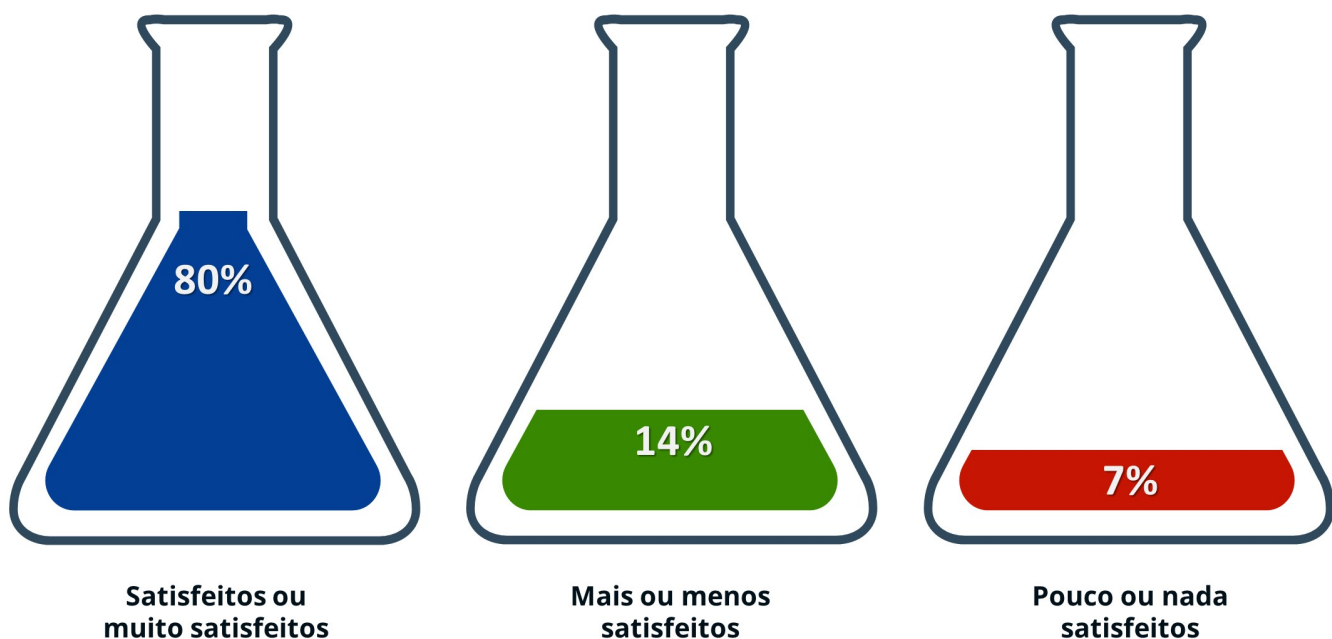
---

---

Às vezes, uma imagem fala por si só. Outras, por mais didática que a imagem seja, pode despertar várias dúvidas. Os gráficos abaixo falam muito sobre os resultados encontrados na última pesquisa [IESS/Ibope](#), mas se você quiser saber mais sobre qualquer um deles, basta clicar na imagem que será direcionado a uma análise mais completa. Boa “leitura”!

## Satisfação com planos de saúde

PESQUISA IESS/IBOPE

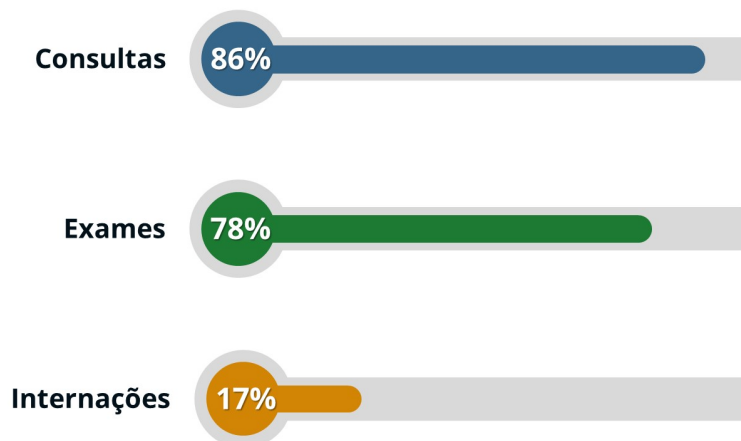


## Uso de serviços de saúde

PESQUISA IESS/IBOPE

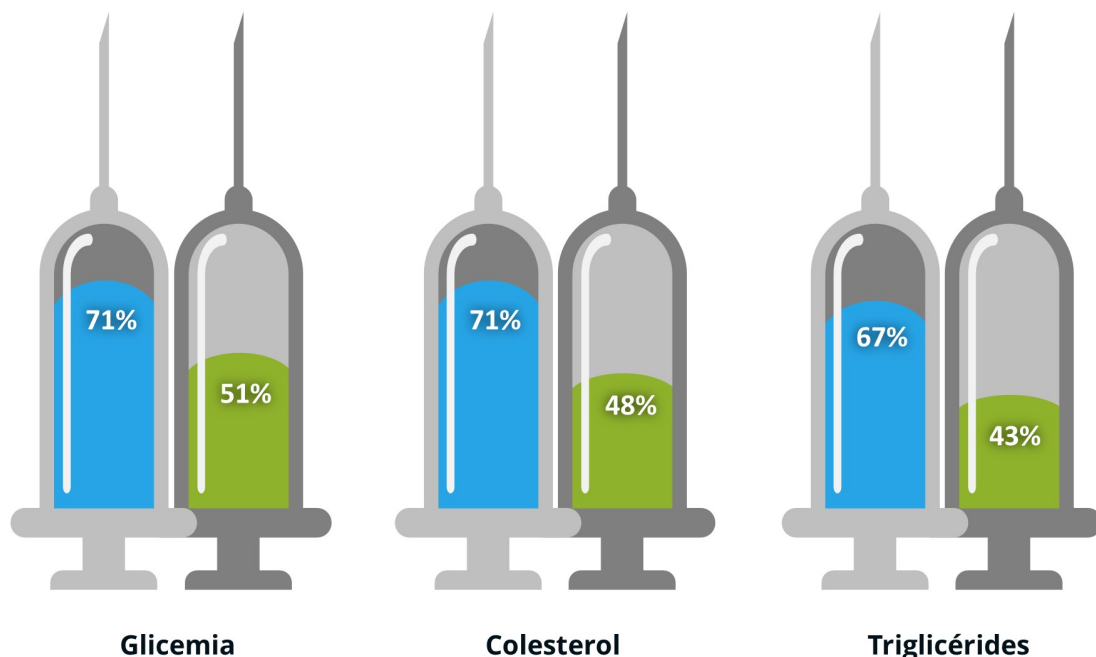
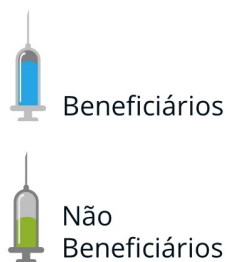


Em média, 88% dos beneficiários médico-hospitais utilizaram serviços de saúde ao menos uma vez por ano. Confira os serviços mais usados:



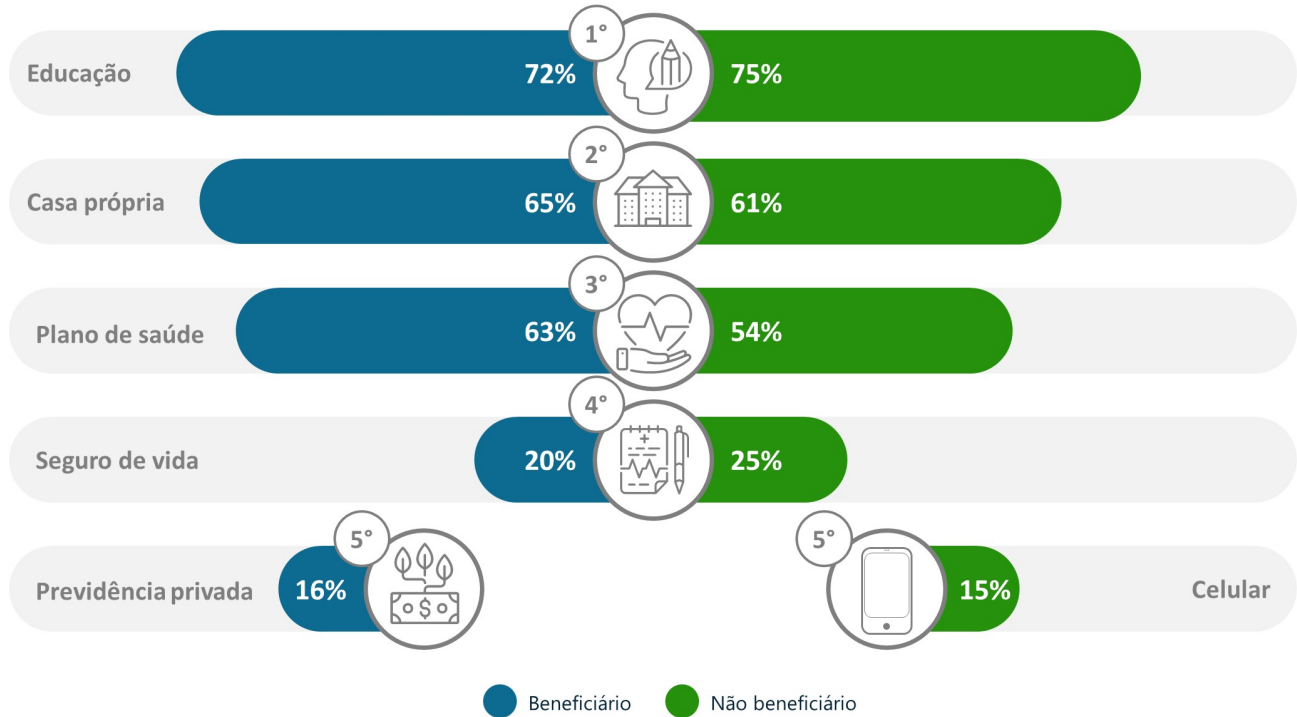
## Realização de exames

COMPARAÇÃO BENEFICIÁRIOS X NÃO BENEFICIÁRIOS  
PESQUISA IESS/IBOPE



## Desejos do brasileiro

PESQUISA IESS/IBOPE



Fonte: IESS, em 02.03.2020