

A espera acabou! Chegou o Plano Família Capef

---

---

Após grande expectativa, a espera acabou e o Plano Família Capef se tornou realidade. O lançamento, realizado em um evento on-line no dia 5 de julho, representou um novo capítulo na história de compromisso e cuidado da Capef com seus participantes e seus familiares.

□ O Plano Família Capef chega com a proposta de ser mais do que uma simples previdência. É uma solução cuidadosamente projetada para oferecer um futuro de possibilidades a funcionários do BNB/Camed/Capef, participantes da Capef e seus familiares de até 3º grau.

□ Conforme destaca o Diretor Presidente da Capef, Ocione Mendonça: "O Plano Família Capef representa uma oportunidade única para todos os nossos participantes. Seja qual for o sonho ou objetivo - viajar, adquirir um novo bem, fortalecer a reserva previdenciária ou assegurar o futuro dos filhos - este plano é a ferramenta que permite transformar tais desejos em realidade".

### □ Um universo de possibilidades ao seu alcance

□ O Plano Família Capef foi estruturado para proporcionar liberdade de escolha aos seus participantes. Com flexibilidade para conciliar as necessidades do presente com os planos para o futuro, oferece opções de renda mensal, benefício temporário e resgate parcial, possibilitando um planejamento financeiro e previdenciário totalmente personalizável.

□ Com contribuição a partir de R\$ 100,00, é possível decidir quando e quanto investir, e até mesmo suspender as contribuições em momentos de aperto financeiro, colocando o controle do futuro financeiro diretamente nas mãos dos participantes.

□ Em termos de proteção, o Plano Família Capef também se mostra vantajoso. Com benefícios de invalidez e pensão, e a garantia de pagamento do saldo da conta aos herdeiros legais, na ausência de Beneficiários de Pensão, o plano assegura a tranquilidade que sua família precisa para enfrentar situações adversas, proporcionando paz de espírito e estabilidade.

□ Com uma tradição de mais de 50 anos na administração de Planos Previdenciários, a Capef é uma instituição sem fins lucrativos que se destaca por uma rentabilidade consistentemente superior à média do mercado. Além disso, todos os resultados são revertidos integralmente para a conta individual do participante, uma prática que distingue a Entidade de outros planos de mercado.

□ Para completar, o plano ainda tem zero taxa de carregamento mensal e uma das menores taxas de administração financeira do mercado, de apenas 0,75% ao ano. Além disso, os benefícios fiscais, que permitem aos participantes deduzirem até 12% da base de cálculo do Imposto de Renda, adicionam mais valor ao plano, tornando-o uma opção financeiramente inteligente e segura para o presente e futuro de todos os participantes e seus familiares.

**□ Porque o Plano Família Capef é a escolha mais segura para o seu futuro?**

□ Prepare-se para conhecer as vantagens que tornam o Plano Família Capef a escolha mais acertada para o seu futuro.

## PLANO DE PREVIDÊNCIA

### Características Relevantes

Plano  
**Família**  
Capef

Renda mensal, com opções de benefício temporário e resgate parcial.



Oferece planos no formato **PGBL**, no qual as **contribuições pagas ao plano são dedutíveis da base de cálculo de Imposto de Renda, até 12% de renda bruta anual.**



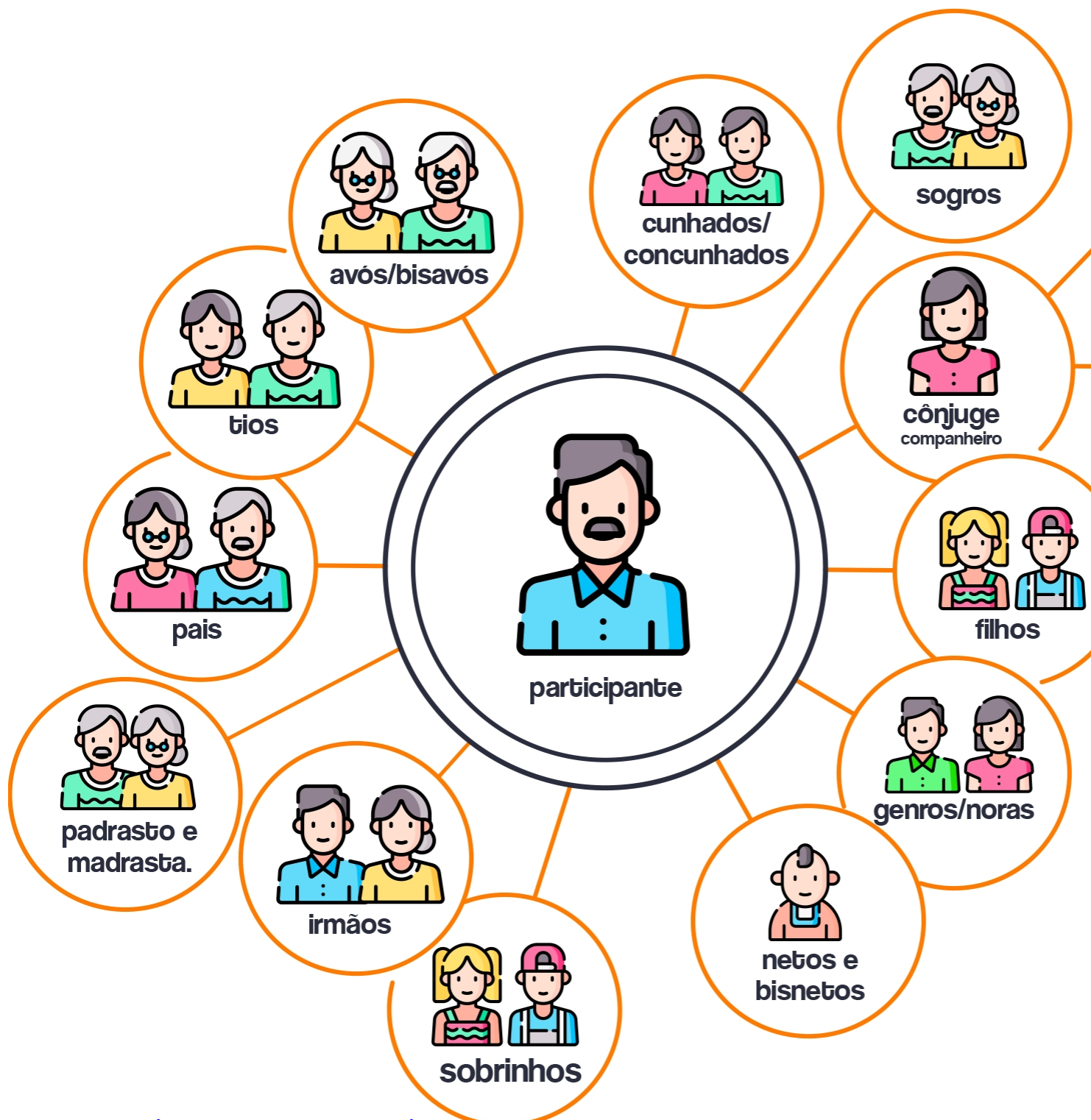
Sem fins lucrativos, oferece taxas mais atrativas, o que garante maior saldo financeiro/benefício na aposentadoria.



Histórico de **rentabilidade superior ao mercado, com repasse integral do resultado líquido.**



Capef não está avaliando a aderência do Plano Família Capef à população e Plano Família



**DESCOBRINDO O PLANO FAMÍLIA**